



# CHAUFFEUR(EUSE) POIDS LOURD

## Mission principale



### Acheminer les matériels et matériaux sur les chantiers

- ▶ Le(La) conducteur(conductrice) de poids lourd a pour mission de livrer les matériels et matériaux en bon état et dans les temps sur les chantiers ou en provenance de ceux-ci (gravats, déchets...). Il(Elle) doit donc veiller sur son chargement et respecter les délais de livraison, mais aussi participer aux opérations de chargement et de déchargement.

## Autres appellations

- Chauffeur(se)
- Chauffeur(se) de camion
- Conducteur(conductrice) de poids lourds
- Conducteur(conductrice) de véhicules



## COMPÉTENCES CŒUR DE MÉTIER

### Prendre en charge la marchandise

- Charger la marchandise dans le poids lourd seul ou accompagné d'un manoeuvre en utilisant des dispositifs de chargement
- S'assurer de la conformité du chargement (poids, répartition de la charge...)
- Effectuer le bâchage du chargement
- Vérifier la bonne fermeture des ridelles du poids lourd
- Respecter les plans de prévention des sites de chargement et les instructions propres au site (vitesse, règles de circulation, stationnement...)

### Acheminer la marchandise

- Suivre l'itinéraire déterminé par l'entreprise (fonction logistique, chef d'entreprise...)
- Adapter l'itinéraire en fonction des aléas pour respecter autant que faire se peut les délais de livraison
- Présenter les documents de bord, des bordereaux de livraison ou les papiers réglementaires pour les douanes ou la police



# CHAUFFEUR(EUSE) POIDS LOURD

→ SUITE  COMPÉTENCES CŒUR DE MÉTIER

## Livrer la marchandise

- Décharger la marchandise seul ou accompagné d'un manoeuvre en utilisant des dispositifs de déchargement
- Respecter les plans de prévention des sites de déchargement et les instructions propres au site (vitesse, règles de circulation, stationnement...)

## Entretien le véhicule

- Vérifier le bon état du véhicule : inspection visuelle, contrôle des niveaux, pression des pneus...
- Réaliser des opérations d'entretien de premier niveau (compléter les niveaux d'huile et d'eau...)
- Réaliser les vidanges et le graissage



## COMPÉTENCES TRANSVERSES

### Réaliser son activité selon les normes de l'entreprise et le cadre réglementaire

- Appliquer le règlement intérieur (horaires, tenue et langage appropriés...)
- Respecter les consignes organisationnelles et les règles de sécurité propres aux sites de chargement et déchargement de la marchandise
- Connaître et respecter le code de la route

### Organiser son activité professionnelle

- Respecter les consignes de sa hiérarchie
- Prévoir ses itinéraires
- Anticiper les besoins d'entretien du véhicule
- Adapter sa conduite pour limiter sa consommation énergétique

### Agir face à un aléa

- Prévenir sa hiérarchie et le site de chargement / déchargement en cas d'aléas ou de dysfonctionnements
- Proposer des solutions selon la problématique rencontrée (itinéraire alternatif...)

### Travailler en équipe

- Connaître les rôles et fonctions de chacun dans l'équipe
- Rendre compte à son supérieur hiérarchique

### Communiquer en milieu professionnel

- Décrire son activité
- Exprimer ses incompréhensions
- Expliquer et commenter les faits en cas d'aléas ou de dysfonctionnements

### Utiliser le numérique

- Maîtriser les compétences numériques de base (écrire, lire un mail, utiliser le matériel informatique...)
- Utiliser des dispositifs électroniques embarqués : GPS, informatique embarquée...

### Participer à l'innovation et contribuer à l'amélioration continue du travail

- Être force de proposition pour faciliter son travail (gestes et postures...)
- Identifier des dysfonctionnements et proposer des améliorations le cas échéant

### Transmettre les compétences

- Être pédagogue dans la transmission de ses compétences et accompagner la progression de l'apprenant le cas échéant



# CHAUFFEUR(EUSE) POIDS LOURD



## CERTIFICATIONS

### Diplômes

- Accessible sans diplôme (avec le permis C)
- CAP Conducteur Routier Marchandises ;
- CAP Conducteur Livreur de Marchandises ;
- Bac Professionnel Conducteur Routier Marchandises

### Titres

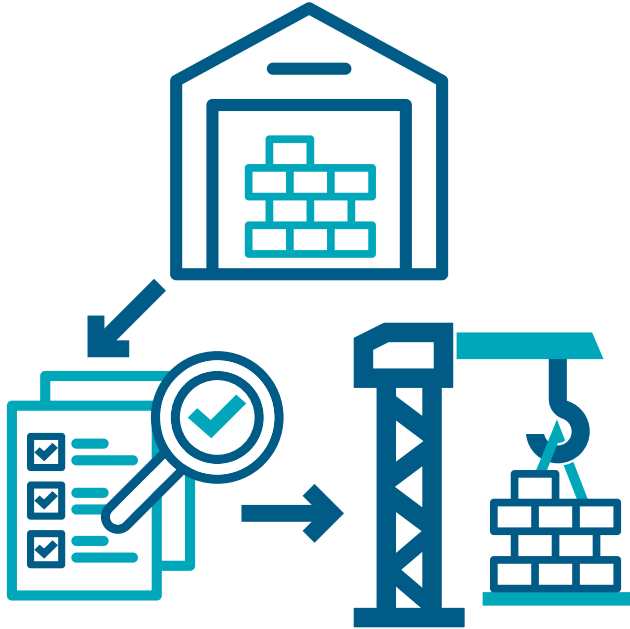
- Titre Professionnel de Conducteur(trice) du Transport Routier de Marchandises sur tous Véhicules (CTRMV)
- Titre Professionnel de Conducteur(trice) du Transport Routier de Marchandises sur Porteur (CTRMP)





# MAGASINIER(ÈRE)

## Mission principale



### Réguler les flux de matériels et matériaux du chantier

- ▶ Le(a) magasinier(ère) réceptionne, stocke et prépare les matériels et matériaux nécessaires à la réalisation des travaux. Depuis la zone de stockage sur le chantier ou depuis une base arrière, il garantit la livraison des matériels et matériaux au bon endroit, au bon moment et dans un bon état.

## Autres appellations

- Opérateur(trice) logistique



## COMPÉTENCES CŒUR DE MÉTIER

### Préparer les commandes

- Adapter le conditionnement aux marchandises à livrer
- Transporter la marchandise avec un chariot élévateur ou un transpalette
- Assurer le chargement de la marchandise expédiée
- Editer les bons de livraison

### Réceptionner et contrôler les matériels et matériaux

- Assurer le déchargement des marchandises reçues
- Contrôler la conformité de la marchandise
- Enregistrer la marchandise dans l'outil de gestion

### Gérer le magasin et les stocks

- Suivre la variation des stocks
- Effectuer les contrôles et inventaires de stocks demandés par le responsable logistique
- Signaler tout dysfonctionnement ou écart de stock constaté
- Veiller à la qualité du rangement, à la propreté de lieu de stockage et au bon emplacement des marchandises
- Faire des relevés sur chantier des consommations (matériaux, liants, carburants...)



# MAGASINIER(ÈRE)

→ SUITE  COMPÉTENCES CŒUR DE MÉTIER

## Suivre et entretenir le matériel

- Assurer le suivi des entretiens, des réparations et le remplacement des véhicules
- Contrôler périodiquement le bon état et le bon fonctionnement du matériel et des véhicules
- Organiser le retour de l'outillage en fin de chantier et vérifier son état pour s'assurer de sa disponibilité pour les prochains chantiers
- Recueillir les demandes individuelles concernant les besoins en outillage pour en faire part à son manager



## COMPÉTENCES TRANSVERSES

### Réaliser son activité selon les normes de l'entreprise et le cadre réglementaire

- Appliquer le règlement intérieur (horaires, langage appropriés...)
- Respecter les règles de sécurité dont le port des EPI et la tenue vestimentaire adaptée
- Respecter les consignes organisationnelles propres au chantier

### Organiser son activité professionnelle

- Respecter les consignes et les directives de sa hiérarchie
- Informer sa hiérarchie des équipements manquant pour la bonne exécution du travail (le cas échéant)
- Vérifier la qualité de son travail

### Agir face à un aléa

- Prévenir sa hiérarchie en cas d'aléas ou de dysfonctionnement
- Proposer des solutions selon la problématique rencontrée, dans son champ de compétences

### Travailler en équipe

- Connaître les rôles et fonctions de chacun dans l'équipe
- Rendre compte à son supérieur hiérarchique

### Communiquer en milieu professionnel

- Décrire son activité
- Exprimer ses incompréhensions
- Expliquer et commenter les faits en cas d'aléas ou de dysfonctionnements

### Utiliser le numérique

- Maîtriser les compétences numériques de base (écrire, lire un mail, utiliser le matériel informatique...)
- Maîtriser les outils numériques liés au métier (appareils de lecture optique de codes-barres, logiciels de gestion de stocks...)

### Participer à l'innovation et contribuer à l'amélioration continue du travail

- Être force de proposition pour faciliter son travail (gestes et postures...)
- Identifier des dysfonctionnements et proposer des améliorations le cas échéant

### Transmettre les compétences

- Être pédagogue dans la transmission de ses compétences et accompagner la progression de l'apprenant le cas échéant



# MAGASINIER(ÈRE)



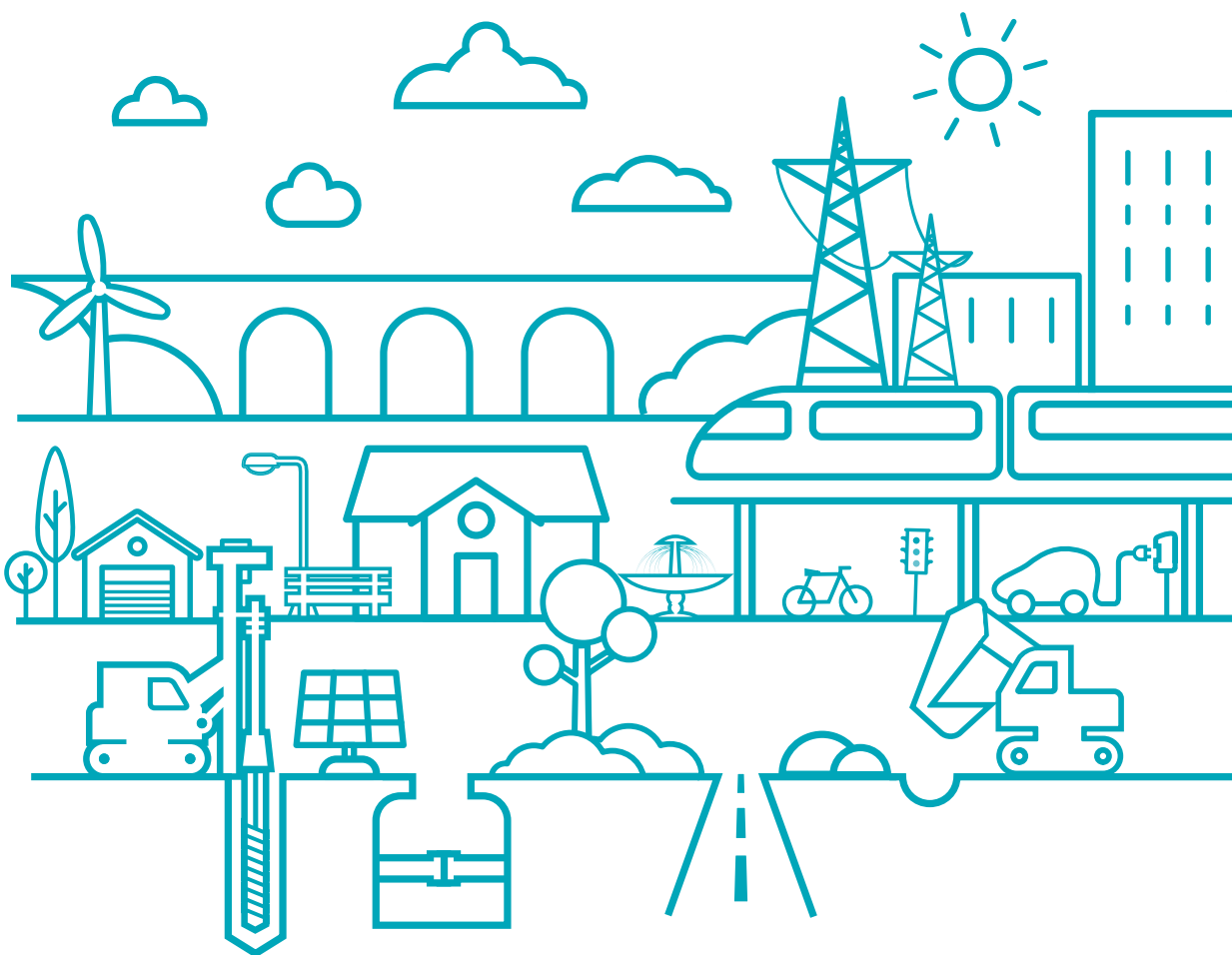
## CERTIFICATIONS

### Diplômes

- CAP agent magasinage et de messagerie

### Titres

- Titre professionnel agent magasinier (niveau 3)





# RESPONSABLE LOGISTIQUE

## Mission principale



### Piloter l'activité logistique sur le chantier

- ▶ Le(la) responsable logistique manage au quotidien les logisticiens (manutentionnaires, hommes trafic, caristes, magasiniers, élingueurs) au plus près du terrain : gestion de la base de vie, des zones de stockage de matériaux et matériels... Il(Elle) suit et établit les procédures, accompagne et contribue à l'efficacité opérationnelle à travers une optimisation des coûts et des délais. Il(Elle) garantit la fluidité et la sécurité de la circulation des matières premières, matériels et des personnels sur le chantier de construction.

## Autres appellations

- Responsable magasin et matériel
- Responsable matériel
- Responsable stocks et logistique
- Technicien(ne)logistique
- Responsable planification et logistique
- Responsable logistique transport



## COMPÉTENCES CŒUR DE MÉTIER

Piloter et organiser les flux logistiques et le stockage des matériaux et matériels

- Coordonner les opérations logistiques de réception, expédition, livraison de matériaux et matériels sur chantier
- Réaliser des contrôles à réception et avant expédition de la marchandise
- Optimiser le rangement et la surface de stockage
- Commander des fournitures complémentaires en cas de besoin
- Coordonner la gestion et la valorisation des déchets en cours et en fin de chantier
- Respecter et faire respecter les normes d'hygiène et de sécurité (bon port des équipements de protection individuelle...)



# RESPONSABLE LOGISTIQUE

→ SUITE  COMPÉTENCES CŒUR DE MÉTIER

**Suivre la performance logistique**

- Mettre en place et suivre les indicateurs de performance logistique, faire face aux éventuelles anomalies ou dysfonctionnements
- Maîtriser et réduire les coûts de transport
- Proposer et mettre en œuvre des solutions d'amélioration continue
- Assurer le suivi budgétaire
- Organiser des relevés sur chantier des consommations (matériaux, liants, carburants, heures) et de l'avancement

**Manager les équipes**

- Animer, coordonner, contrôler l'équipe de logisticiens, internes et prestataires
- Planifier l'organisation du travail des collaborateurs en tenant compte des absences
- Évaluer la performance de l'équipe et remonter les informations à la direction
- Coordonner les services généraux (intendance, sureté & contrôle d'accès, sécurité incendie)

**Entretien le matériel de chantier**

- Gérer l'entretien de l'outillage individuel, collectif et du petit matériel de chantier ainsi que des engins mécaniques ou automatisés



## COMPÉTENCES TRANSVERSES

**Réaliser son activité selon les normes de l'entreprise et le cadre réglementaire**

- Accompagner les équipes dans l'application des consignes, règles et normes
- Appliquer la politique de l'entreprise en matière de QHSE

**Organiser son activité professionnelle**

- Décliner le cahier des charges en plan de travail et piloter sa mise en œuvre
- Consolider et suivre les tableaux de bord logistiques
- Ajuster les ressources nécessaires au bon fonctionnement de l'activité logistique sur le chantier

**Agir face à un aléa**

- Analyser les risques potentiels pour les anticiper et les éviter
- Analyser les causes et en tirer un retour d'expérience
- Concevoir ou ajuster une procédure préventive ou corrective

**Manager / animer une ou des équipe(s)**

- Expliquer les attendus à ses collaborateurs
- Déléguer les tâches en fonction des compétences et des responsabilités de chacun
- S'assurer que la participation de chacun contribue aux résultats collectifs attendus
- Veiller à la bonne ambiance au sein des équipes et gérer les conflits

**Communiquer en milieu professionnel**

- Communiquer de manière adaptée dans toute relation interpersonnelle (interne, externe)
- Transmettre des informations et s'assurer de leur compréhension
- Répondre à des questions et rappeler les consignes et les règles de travail
- Alerter les interlocuteurs concernés sur le terrain par des dysfonctionnements et des risques logistiques





# RESPONSABLE LOGISTIQUE

## → SUITE COMPÉTENCES TRANSVERSES

### Utiliser le numérique

- Utiliser les fonctions de base d'une messagerie, internet, traitement de texte, tableur sur PC/smartphone/tablette
- Maîtriser les outils numériques liés au métier (logiciels de gestion de stocks...)

### Contribuer à l'amélioration continue du travail

- Être force de proposition dans l'amélioration des conditions de travail
- Définir, mettre en œuvre et valider l'intérêt de nouveaux processus
- Capitaliser les retours des expériences pour en tirer des enseignements sur d'autres chantiers

### Développer les compétences

- Evaluer les compétences de ses collaborateurs et proposer des actions de formation
- Accompagner et former dans son domaine d'activité



## CERTIFICATIONS

### Diplômes

- BTS GTLA - gestion des transports et logistique associée,
- BUT GLT - gestion logistique et transport,
- BUT QLIO - qualité, logistique industrielle et organisation
- LP logistique et pilotage des flux
- LP logistique et systèmes d'informations
- LP logistique et transports internationaux
- Master gestion de production logistique achats
- Master management de projets logistiques
- Diplôme d'ingénieur en logistique

### Titres

- Titre professionnel technicien supérieur en méthodes et exploitation logistique (niveau 5)
- Titre professionnel technicien en logistique d'entrepôt (niveau 4)

### Certifications

- CQP Responsable d'équipe logistique
- CQP Technicien logistique