



CHARGÉ(E) D'AFFAIRES TP

Mission principale



Démarcher et accompagner la clientèle dans la réalisation des travaux

- ▶ Le(La) chargé(e) d'affaires étudie les appels d'offres, prospecte et fidélise la clientèle. Selon l'importance du chantier et l'organisation de l'entreprise, il(elle) réalise lui(elle)-même les études ou les confie au bureau d'études. En tout état de cause, il(elle) coordonne les études techniques et les études de prix pour proposer la meilleure offre, rédige le contrat et procède à la mise au point du dossier marché. Le contrat signé, il(elle) reste l'interlocuteur(trice) privilégié(e) du client jusqu'à la réception de l'ouvrage.

Autres appellations

- Commercial(e) TP
- Directeur(trice) de clientèle TP
- Ingénieur(e) commercial(e) TP
- Technico-commercial(e) TP
- Responsable d'affaires



COMPÉTENCES CŒUR DE MÉTIER

Entretenir et développer l'activité commerciale

- Organiser et gérer la prise d'informations (techniques, organisationnelles, etc.) via le réseau relationnel (clients, partenaires, acteurs du marché) en vue d'apporter des éléments à sa direction pour décider de se positionner ou non sur un appel d'offre
- Participer à la définition de la stratégie commerciale de l'entreprise en apportant des éléments d'information sur l'activité commerciale gérée
- Assurer une veille ou mettre en place un système de veille sur les AO pour identifier les opportunités de marché
- Entretenir les relations commerciales avec les grands comptes publics ou privés tout au long de l'année, y compris hors contrat pour identifier les futures opportunités

Etablir les propositions

- Comprendre et interpréter les parties contractuelles et administratives du dossier (spécificités du marché, contraintes du projet et exigences-client...) pour proposer une réponse adaptée aux spécificités du projet
- Participer à la constitution du dossier administratif de dépôt sur les marchés
- Communiquer les éléments nécessaires au bureau d'études (prix, techniques, méthodes...) pour soumissionner dans les délais
- Selon la taille et la nature du projet, le chiffrer dans ses grandes lignes, en fonction des consommations, des sous-traitants / fournisseurs / co-traitants, des méthodes de travail...
- Participer à la rédaction de la proposition de l'offre en veillant à la clarté et la précision du document



CHARGÉ(E) D'AFFAIRES TP

→ SUITE COMPÉTENCES CŒUR DE MÉTIER

Négocier et conclure le contrat

- Argumenter pour convaincre le client et les éventuels partenaires, répondre aux questions ou objections
- Apporter des modifications et précisions à l'offre selon les remarques-clients
- Vérifier la conformité entre le contrat (dossier-marché) et la proposition

Clôturer le chantier

- Accompagner le directeur ou conducteur de travaux dans la livraison de l'ouvrage
- Analyser les résultats économiques du chantier pour enrichir le retour d'expérience

Assurer le suivi de la relation-client pendant et après les travaux (SAV)

- Assurer et recueillir la satisfaction du client
- Apporter aux services juridiques des éléments d'exécution du contrat en cas de sinistres pour étayer un dossier de contentieux



COMPÉTENCES TRANSVERSES

Réaliser son activité selon les normes de l'entreprise et le cadre réglementaire

- Appliquer le règlement intérieur (horaires, langage approprié...)
- Véhiculer l'image de l'entreprise
- Respecter les consignes organisationnelles

Organiser son activité professionnelle

- Planifier son activité en fonction du plan commercial de l'entreprise
- Ré-agencer ses priorités en fonction des informations reçues

Travailler en équipe

- Coopérer avec les équipes en interne
- Solliciter la bonne personne en fonction des besoins
- Partager les informations et bonnes pratiques

Communiquer en milieu professionnel

- Transmettre des informations et s'assurer de leur compréhension
- Adapter sa communication aux interlocuteurs (grands comptes publics ou privés...)
- Informer et rendre compte de son activité
- Garantir la confidentialité des données sensibles de l'entreprise

Utiliser le numérique

- Maîtriser les applications informatiques (de type office 365)
- Utiliser les applications liées à son métier (ex. : suivi de clients, progiciels divers, etc.)

Contribuer à l'amélioration continue du travail

- Entretien et développer son réseau professionnel (clients, partenaires, acteurs du marché)
- Capitaliser les retours des expériences-clients pour en tirer des enseignements sur d'autres chantiers

Transmettre les compétences (former et tutorer)

- Accompagner et former dans son domaine d'activité (le cas échéant)



CHARGÉ(E) D'AFFAIRES TP



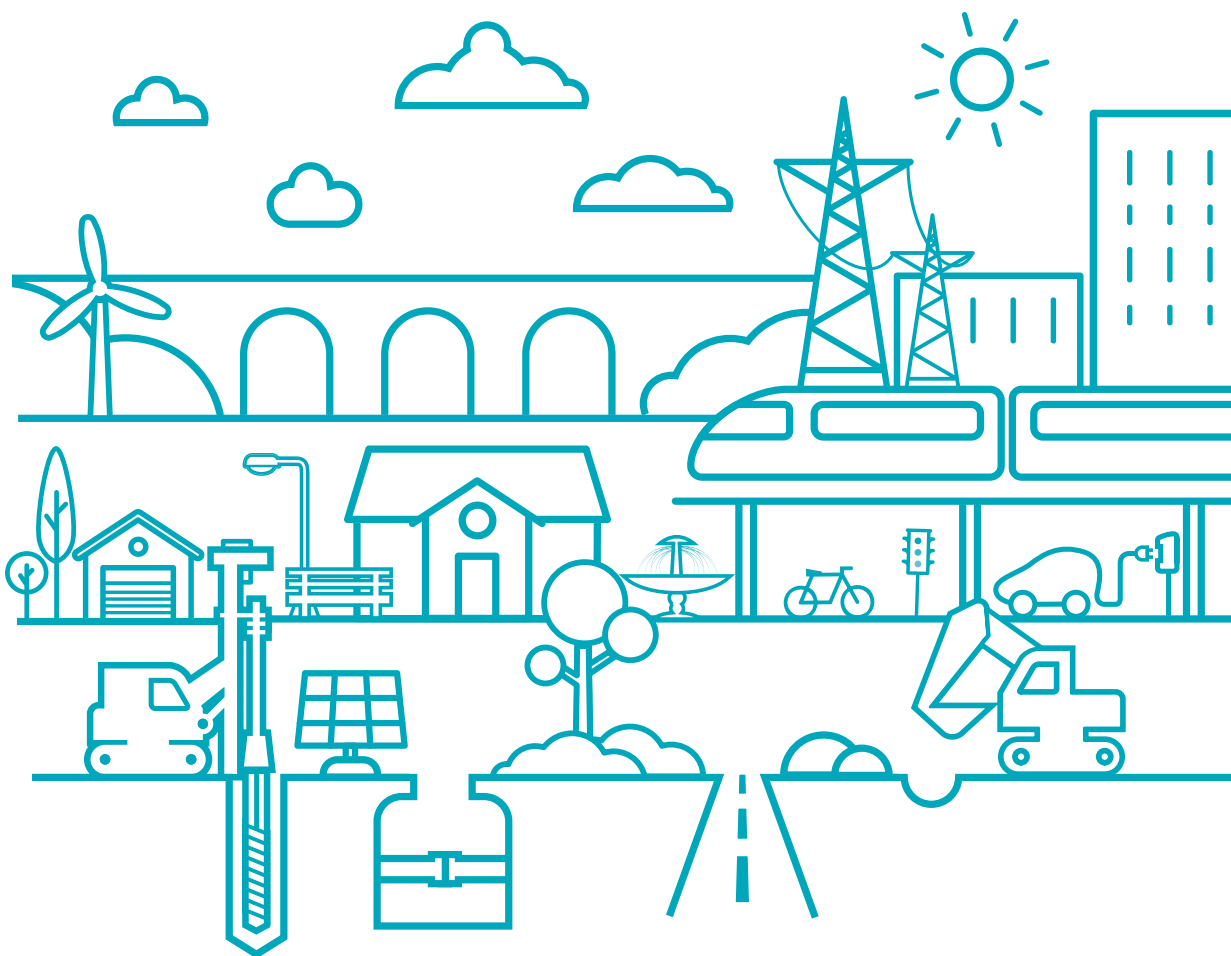
CERTIFICATIONS

Titres

- Titre professionnel Chargé d'affaires BTP (Niveau 6)

Certifications

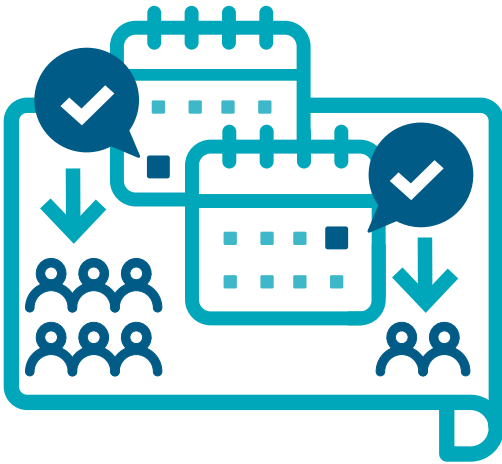
- CQP Assistant conducteur d'affaires





CHEF(FE) D'ÉQUIPE TP

Mission principale



Organiser au quotidien les tâches de son équipe sur un chantier ou une partie du chantier

► Le(La) chef(fe) d'équipe organise son travail autour de 3 grandes activités :

- Il(Elle) prépare et réalise (ou fait réaliser) le chantier en fonction des contraintes et des obstacles du terrain ;
 - Il(Elle) suit l'avancement des travaux, en vérifie la qualité et veille à la remise en état des abords ;
 - Il(Elle) assiste à la réception des travaux à la fin du chantier et veille à la remise en état des abords.
- Il(Elle) manage son équipe et veille à son bon fonctionnement. Il(Elle) coordonne et contrôle les travaux de l'équipe dont il(Elle) a la responsabilité.
- Le(La) chef(fe) d'équipe exerce son métier sur le terrain, sous la responsabilité du / de la chef(fe) de chantier.



COMPÉTENCES CŒUR DE MÉTIER

Préparer l'exécution du chantier

- Participer à l'évaluation des moyens à mettre en œuvre pour l'exécution de l'ouvrage (hommes, engins, outillages, approvisionnements...)
- Participer à la constitution des équipes et répartir le travail en fonction des aptitudes et des habilitations de chacun
- Mettre en place les dispositifs de sécurité, aménager les voies d'accès et participer à l'installation de la base vie du chantier
- Réceptionner, contrôler et veiller au stockage et au bardage des approvisionnements nécessaires à la réalisation du chantier

Organiser l'implantation du projet et l'installation des équipements et dispositifs du chantier

- Réaliser les implantations nécessaires (traçage...) à la construction de l'ouvrage

Piloter l'exécution des travaux

- Superviser et animer les équipes d'un point de vue technique et organisationnel (répartition des tâches, affectation des outillages...) tout en veillant au climat de travail et à la transmission des savoir-faire
- Assister techniquement les équipes dans la réalisation des travaux et y participer en cas de besoin
- Respecter le planning prévu dans l'exécution des tâches
- Informer sa hiérarchie en cas de difficulté dans la réalisation des travaux ou de la tâche

Suite page suivante... →



CHEF(FE) D'ÉQUIPE TP

→ SUITE COMPÉTENCES CŒUR DE MÉTIER

...Suite

Piloter l'exécution des travaux

- Réaliser et transmettre les relevés de chantier journaliers au chef de chantier
- S'assurer du respect des techniques de mise en œuvre et /ou de réalisation spécifiques associées au chantier (génie civil, VRD, route, voie ferrée...)

Clôturer le chantier

- Replier avec les équipes tous les équipements et dispositifs du chantier : engins, carburants, restes de matériaux, déchets, cabanes de chantiers...
- Apporter des éléments participant à l'établissement des plans de récolement
- Assurer la remise en état du site



COMPÉTENCES TRANSVERSES

Réaliser son activité selon les normes de l'entreprise et le cadre réglementaire

- Traduire et adapter auprès de son équipe les consignes, règles et normes en fonction du contexte de travail
- Appliquer, faire appliquer à son équipe et contrôler les consignes, règles et normes

Organiser son activité professionnelle

- Organiser sa journée en tenant compte de l'environnement de travail (équipe, matériaux, matériel, météo, ...)
- Planifier et adapter son activité en régulant celle des autres
- Contrôler l'application du plan de travail
- Réaliser des reportings selon le cadre défini (support, fréquence, etc.)
- Ré-agencer ses priorités en fonction des informations reçues
- Proposer un ajustement des moyens (humains/techniques)
- Mettre l'équipe hors du danger réel ou supposé

Agir face à un aléa

- Donner des consignes pour ajuster le travail de l'équipe en fonction de l'imprévu
- Participer à l'analyse des causes et proposer une action corrective

Travailler en équipe

- S'adapter aux interlocuteurs pour expliquer, montrer et mettre en œuvre
- S'assurer que la participation de chacun contribue aux résultats collectifs attendus
- Anticiper les problèmes et les risques pour l'équipe
- Coopérer avec les équipes en interne

Communiquer en milieu professionnel

- Transmettre des informations et s'assurer de leur compréhension
- Diffuser à son équipe les consignes et les règles de travail
- Décrire un problème relatif à son activité et ses solutions pratiques
- Alerter les interlocuteurs concernés par des dysfonctionnements et des risques
- Être en capacité de rendre compte de son activité



CHEF(FE) D'ÉQUIPE TP

→ SUITE  COMPÉTENCES TRANSVERSES

Utiliser le numérique

- Maîtriser les compétences numériques de base (écrire, lire un mail, utiliser le matériel informatique...)

Contribuer à l'amélioration continue du travail

- Être force de proposition dans l'amélioration des conditions de travail
- Contribuer à la qualité de vie au travail par une approche collaborative au sein de l'équipe
- Mesurer les effets des améliorations et en faire le reporting

Transmettre les compétences (former et tutorer)

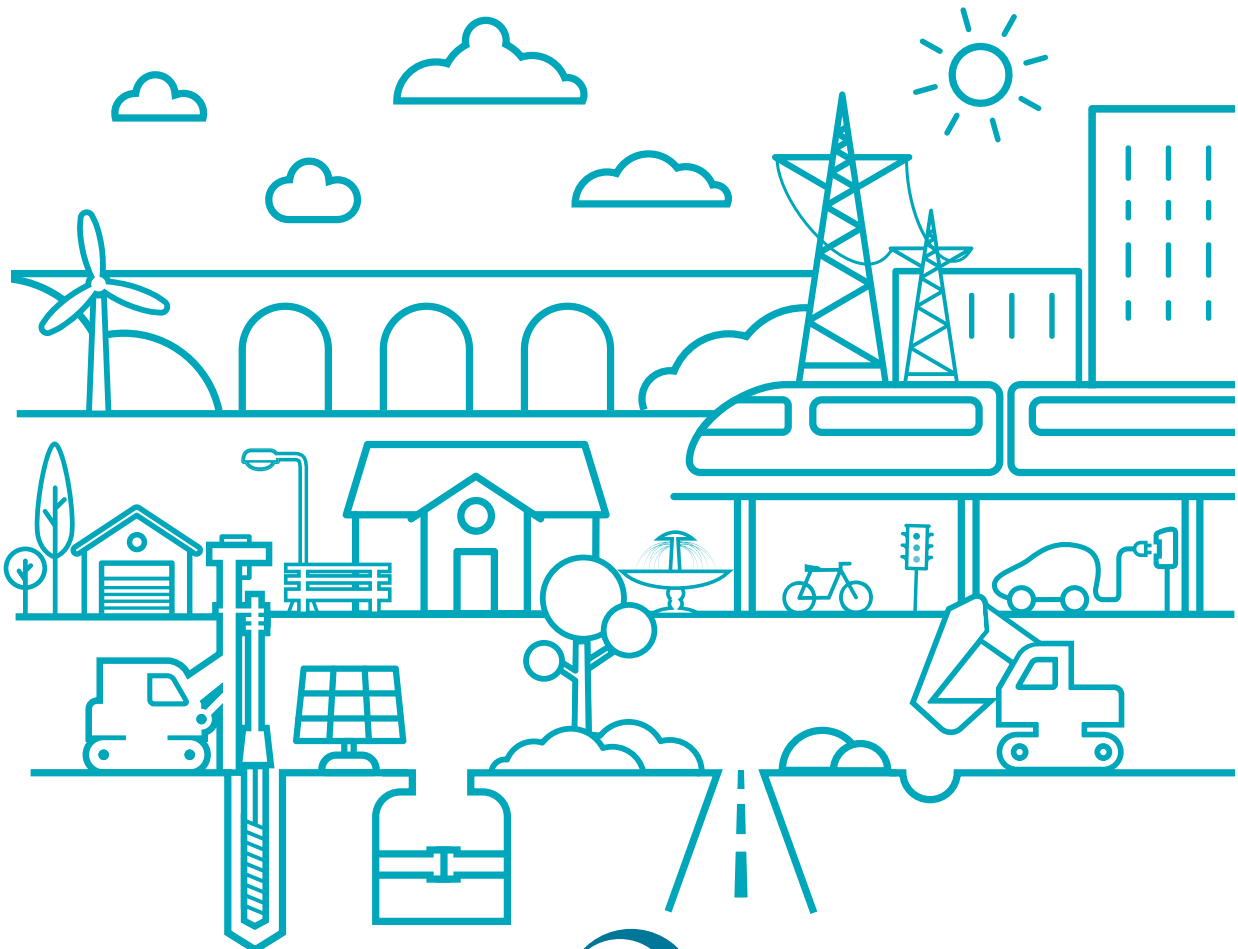
- Accompagner et former dans son domaine d'activité



CERTIFICATIONS

Diplômes

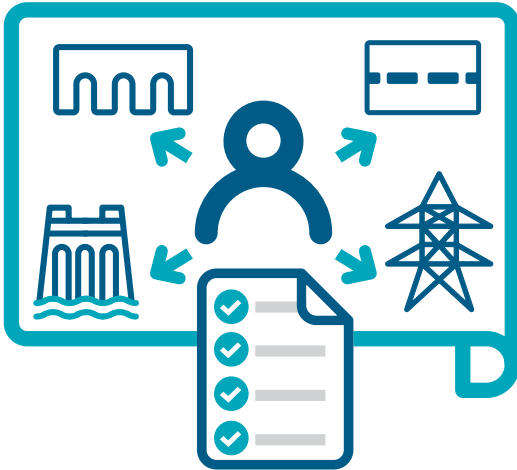
- Bac Pro Travaux Publics





CHEF(FE) DE CHANTIER TP

Mission principale



Coordonner et planifier un ou plusieurs chantier(s) (selon la taille du projet) pour lequel (lesquels) il(elle) est responsable d'exécution

- ▶ Selon l'importance du projet, le(la) chef(fe) de chantier assure au quotidien l'organisation générale d'un ou plusieurs chantiers. Toujours présent(e) sur le terrain, il(elle) contrôle, coordonne le travail des équipes, tient à jour le planning d'avancement des travaux, gère l'ensemble des ressources nécessaires (humaines et matérielles) et participe à la préparation et au suivi budgétaire du chantier.
- ▶ Il(Elle) veille également à l'application des directives, normes et règlements notamment en matière de sécurité.
- ▶ Il(Elle) est responsable de la bonne exécution du ou des chantiers qui lui sont confiés.
- ▶ Adjoint(e) direct(e) du / de la conducteur(trice) de travaux, il(elle) le(la) remplace parfois dans certaines tâches.»

Autres appellations

- Aide conducteur(trice) de travaux
- Chef(fe) de chantier principal(e)
- Contremaître



COMPÉTENCES CŒUR DE MÉTIER

Préparer l'exécution du chantier

- Mettre en œuvre le projet d'exécution sur la base des conditions réelles (vérifiées) du chantier
- Prévoir l'installation de la base vie du chantier
- Commander des matériaux et matériels nécessaires à la réalisation des travaux en respectant les consignes du conducteur de travaux
- Appliquer le Plan Particulier de Sécurité et Protection de la santé (PPSPS) et le Plan Assurance Qualité (PAQ) selon les consignes données

Organiser l'implantation du projet et l'installation des équipements et dispositifs du chantier

- Piloter la réalisation des tracés nécessaires à l'implantation du projet en utilisant les outils adaptés du métier (ex. : théodolite...) à partir des axes généraux et points fondamentaux



CHEF(FE) DE CHANTIER TP

→ SUITE COMPÉTENCES CŒUR DE MÉTIER

Faire le suivi budgétaire du chantier

- Communiquer les dépenses quotidiennes au conducteur de travaux
- Faire un point régulier (organisation, dépenses, avancement...) avec le conducteur de travaux pour réguler le budget

Piloter l'exécution des travaux

- Superviser et animer les équipes d'un point de vue technique et organisationnel (répartition des tâches, affectation des outillages...) tout en veillant au climat de travail et à la transmission des savoir-faire
- Suivre les consommations, les dépenses en fin de chantier pour les chantiers de petite taille
- Manager les chefs d'équipes
- Saisir et transmettre régulièrement des relevés de chantier en utilisant les outils digitaux

Clôturer le chantier

- Coordonner le repli de tous les équipements et dispositifs du chantier : engins, carburants, restes de matériaux, déchets, cabanes de chantiers...
- Assister à la réception des travaux et participer à la levée des éventuelles réserves
- Participer à l'établissement des plans de récolement
- Coordonner la remise en état du site



COMPÉTENCES TRANSVERSES

Réaliser son activité selon les normes de l'entreprise et le cadre réglementaire

- Traduire et adapter auprès de son / ses équipe(s) les consignes, règles et normes en fonction du contexte de travail
- Appliquer, faire appliquer et contrôler les consignes, règles et normes

Organiser son activité professionnelle

- Coordonner une ou plusieurs équipe(s)
- Contrôler l'application du plan de travail
- Réaliser des reportings selon le cadre défini (support, fréquence, etc.)
- Organiser et adapter les chantiers en tenant compte de l'environnement de travail (équipe, matériaux, matériel, météo, ...)
- Prioriser les actions en fonction des informations reçues
- Proposer un ajustement des moyens (humains/techniques)
- Mettre l'équipe hors du danger réel ou supposé

Agir face à un aléa

- Donner des consignes pour ajuster le travail de l'équipe en fonction de l'imprévu
- Alerter et notifier les incidents (dont ceux relatifs aux risques de chantier) à sa hiérarchie
- Participer à l'analyse des causes et proposer une action corrective
- Partager des retours d'expérience suite à des événements



CHEF(FE) DE CHANTIER TP

→ SUITE COMPÉTENCES TRANSVERSES

Travailler en équipe

- Coopérer avec les équipes en interne
- Partager les informations et bonnes pratiques

Manager / animer une ou des équipe(s)

- S'adapter aux interlocuteurs pour expliquer les attendus du chantier (technique, délais...)
- S'assurer que la participation de chacun contribue aux résultats collectifs attendus
- Veiller à la bonne ambiance au sein des équipes travaux et gérer les conflits
- Evaluer les compétences et la performance de ses équipes

Communiquer en milieu professionnel

- Transmettre des informations et s'assurer de leur compréhension en adoptant un langage approprié aux interlocuteurs internes et externes
- Décrire un problème, répondre aux questions (internes et externes) et expliquer les solutions proposées de manière compréhensible
- Informer et rendre compte de son activité

Utiliser le numérique

- Utiliser les fonctions de base d'une messagerie, internet, traitement de texte, tableur sur PC/smartphone/tablette
- Utiliser les applications liées à son métier (ex. : suivi de chantier, progiciels divers, etc.)
- Appliquer les règles de sécurité et de confidentialité des données
- Utiliser d'autres matériels liés à sa fonction (scanner, GPS, drone...)

Contribuer à l'amélioration continue du travail

- Analyser les retours d'expérience en vue de proposer des améliorations
- Être force de proposition dans l'amélioration des conditions de travail et des process
- Contribuer à la qualité de vie au travail par une approche collaborative (relations internes/externes)
- Mesurer les effets des améliorations et en faire le reporting

Transmettre les compétences (former et tutorer)

- Accompagner et former dans son domaine d'activité
- Identifier les besoins de formation de ses collaborateurs
- Veiller le cas échéant au respect de la méthodologie et des conditions de formation en situation de travail et de tutorat



CHEF(FE) DE CHANTIER TP



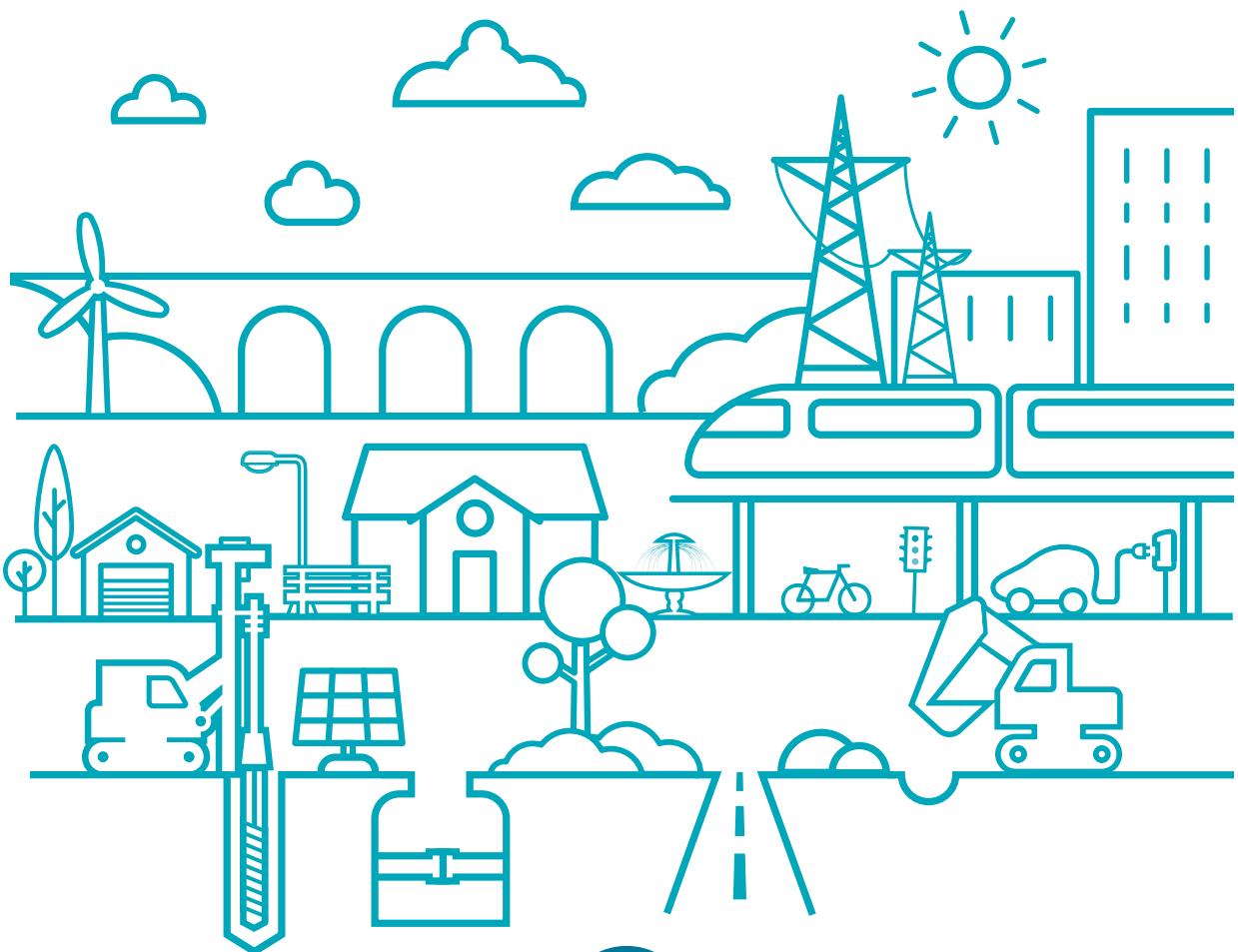
CERTIFICATIONS

Diplômes

- Bac Pro Travaux Publics
- BT Encadrement de chantier génie civil
- BTS Bâtiment
- BTS Travaux Publics
- Licence professionnelle Métiers du BTP : Travaux Publics
- Licence professionnelle Métiers du BTP : génie civil et construction
- Licence professionnelle Génie civil
- BUT Génie civil - Construction Durable

Titres

- Titre professionnel assistant chef de chantier gros œuvre (Niveau 4)
- Titre professionnel chef de chantier gros œuvre (Niveau 5)
- Titre professionnel Chef de chantier travaux publics - routes et canalisations (Niveau 3)





CONDUCTEUR(TRICE) DE TRAVAUX TP

Mission principale



Assurer l'organisation, le suivi et le bon achèvement du (ou des) projet(s) dont il(elle) a la charge. Veiller à la performance économique globale du projet

- ▶ Le(La) conducteur(trice) de travaux est responsable de l'exécution des travaux d'un ou de plusieurs chantier(s).
- ▶ Il(Elle) analyse les risques du projet et anticipe les éventuels problèmes liés à la sécurité, l'environnement, la réglementation ;
- ▶ Il(Elle) définit et organise les moyens de production (équipes, matériels, matériaux) ;
- ▶ Il(Elle) est garant(e) de la qualité de l'ouvrage et est force de proposition pour optimiser les opérations (méthodes, planning, variantes...) ;
- ▶ Il(Elle) transmet au / à la chef(fe) de chantier les informations et les documents utiles à la bonne exécution des chantiers ;
- ▶ Il(Elle) suit la gestion financière et contractuelle du projet (établit et suit le budget, gère les sous-traitants...)
- ▶ Il(Elle) manage une ou plusieurs équipe(s) (recrutement, organisation, suivi...) ;
- ▶ Il(Elle) est l'interlocuteur(trice) principal du client sur l'avancement du projet (maître d'ouvrage).



COMPÉTENCES CŒUR DE MÉTIER

Entretenir et développer l'activité commerciale

- Entretenir les relations commerciales avec les clients publics ou privés en vue d'identifier de futures opportunités
- Transmettre l'opportunité identifiée au responsable commercial ou au bureau d'études pour chiffrage

Préparer l'exécution du chantier

- Superviser les plans d'exécution et de détail pour assurer la bonne exécution des travaux
- Affiner le planning des travaux et le budget sur la base de la proposition et en intégrant les spécificités liées au chantier
- Constituer des équipes de production en fonction des compétences et profils recherchés, des disponibilités, des statuts et contrats d'embauche...

Suite page suivante... →



CONDUCTEUR(TRICE) DE TRAVAUX TP

→ SUITE COMPÉTENCES CŒUR DE MÉTIER

...Suite

Préparer l'exécution du chantier

- Organiser la commande des matériaux et matériels nécessaires à la réalisation du chantier
- Organiser la commande des travaux aux sous-traitants
- Valider le Plan Particulier de Sécurité et Protection de la santé (PPSPS) et le Plan Assurance Qualité (PAQ)

Organiser l'implantation du projet et l'installation des équipements et dispositifs du chantier

- Contrôler la bonne mise en place des installations fixes de chantiers et des dispositifs de signalisation et de sécurité
- Garantir le respect global de la réglementation en vigueur et du PPSPS sur l'ensemble des installations

Faire le suivi budgétaire du chantier

- Réajuster le budget en fonction des aléas de son chantier et/ ou des demandes particulières du client impactant son chantier
- Consulter régulièrement son / ses chef(s) de chantier pour optimiser le budget et l'organisation du chantier

Piloter l'exécution des travaux

- Suivre l'avancement global du chantier et déterminer des actions correctives si nécessaire, en organisant des réunions de chantier régulières et/ou en utilisant les outils digitaux
- Piloter la gestion administrative du marché
- Coordonner via les chefs de chantier les différentes équipes intervenant sur le chantier pour veiller au bon déroulement des travaux dans le respect des règles de qualité, sécurité, environnement
- Manager les chefs de chantiers et éventuellement les sous-traitants

Clôturer le chantier

- Livrer l'ouvrage au client avec les documents correspondants
- Assister à la réception des travaux et assurer la levée des éventuelles réserves
- Organiser la facturation de manière définitive en fonction des modalités prévues dans les contrats
- Calculer, analyser et justifier les résultats du chantier

Assurer le suivi de la relation-client pendant et après les travaux (SAV)

- Représenter l'entreprise auprès du client
- Communiquer régulièrement auprès du client sur l'avancée du chantier



CONDUCTEUR(TRICE) DE TRAVAUX TP



COMPÉTENCES TRANSVERSES

Réaliser son activité selon les normes de l'entreprise et le cadre réglementaire

- Accompagner l'encadrement dans l'application des consignes, règles et normes
- Appliquer la politique de l'entreprise en matière de QHSE

Organiser son activité professionnelle

- Décliner le cahier des charges en plan de travail et piloter sa mise en œuvre
- Gérer son activité dans le respect du budget alloué, du délai imparti et de la qualité des travaux
- Consolider et suivre les tableaux de bord d'activité
- Ajuster les ressources nécessaires au bon fonctionnement des travaux
- Analyser les risques potentiels pour les anticiper et les éviter

Agir face à un aléa

- Analyser les causes et en tirer un retour d'expérience
- Concevoir ou ajuster une procédure préventive ou corrective

Manager / animer une ou des équipe(s)

- Expliquer les attendus du chantier à ses collaborateurs (planning, budget...)
- Déléguer les tâches en fonction des compétences et des responsabilités de chacun
- S'assurer que la participation de chacun contribue aux résultats collectifs attendus
- Veiller à la bonne ambiance au sein des équipes et gérer les conflits

Communiquer en milieu professionnel

- Informer les riverains ou tiers (associations environnementales...) sur le chantier et gérer les tensions éventuelles
- Expliquer les résultats, les indicateurs de réussite et les écarts.
- Communiquer de manière adaptée dans toute relation interpersonnelle (interne, externe)

Travailler en transverse avec les acteurs internes et externes

- Entretien et développer le réseau professionnel (forum, fédération...) pour représenter son entreprise et son métier
- Coopérer avec des acteurs internes (autres directions) et/ou externes

Utiliser le numérique

- Utiliser les outils numériques de gestion de l'entreprise et du chantier (saisir les données...)
- Analyser les données issues des outils de suivi pour effectuer la gestion globale du chantier
- Comprendre et utiliser les outils du BIM le cas échéant

Contribuer à l'amélioration continue du travail

- Être force de proposition dans l'amélioration des conditions de travail
- Définir, mettre en œuvre et valider l'intérêt de nouveaux processus
- Capitaliser les retours des expériences pour en tirer des enseignements sur d'autres chantiers

Transmettre les compétences (former et tutorer)

- Evaluer les compétences de ses collaborateurs et proposer des actions de formation
- Accompagner et former dans son domaine d'activité



CONDUCTEUR(TRICE) DE TRAVAUX TP



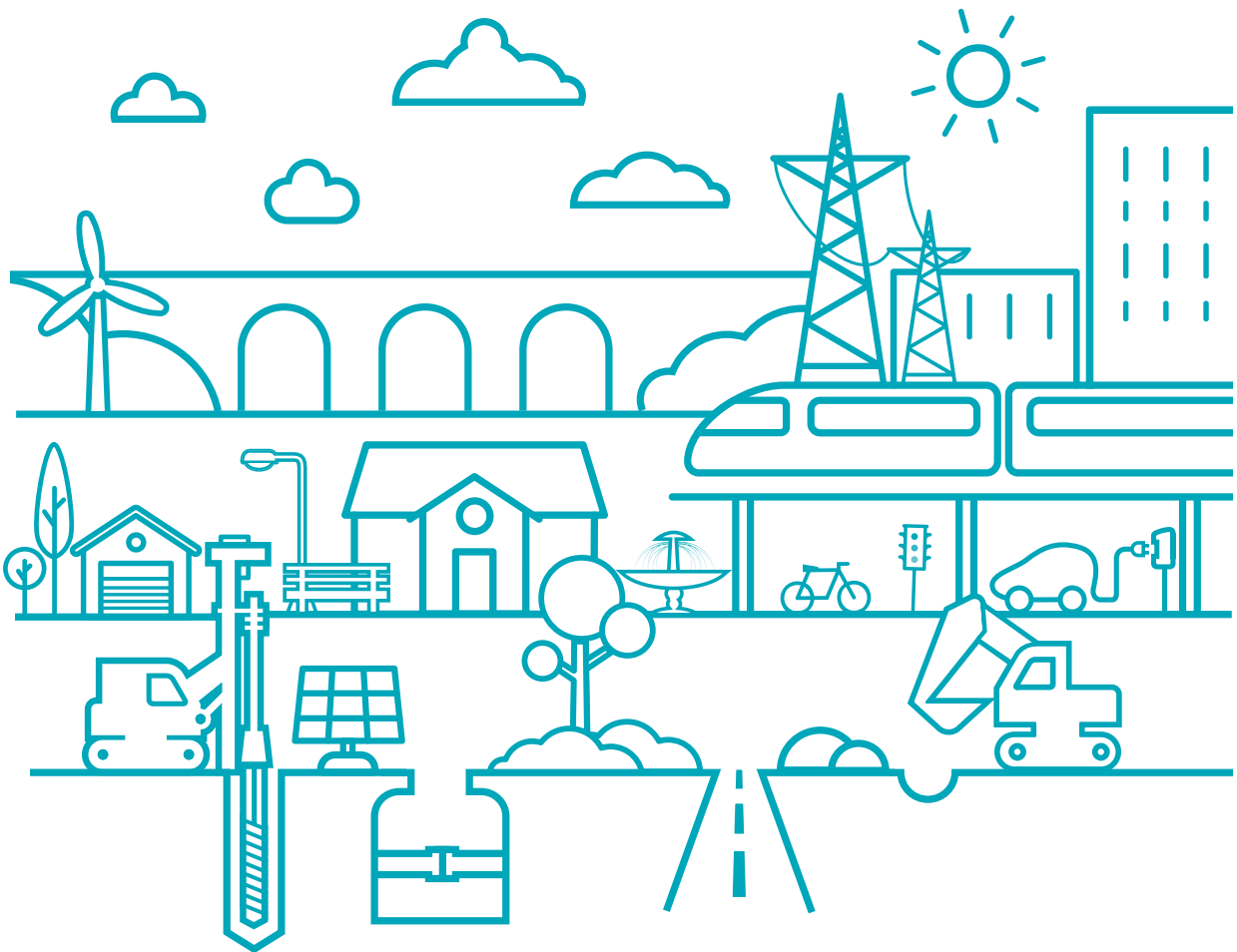
CERTIFICATIONS

Diplômes

- Bac + 5 : Diplôme d'ingénieur ou Master 2 (spécialité BTP ou Génie Civil)

Titres

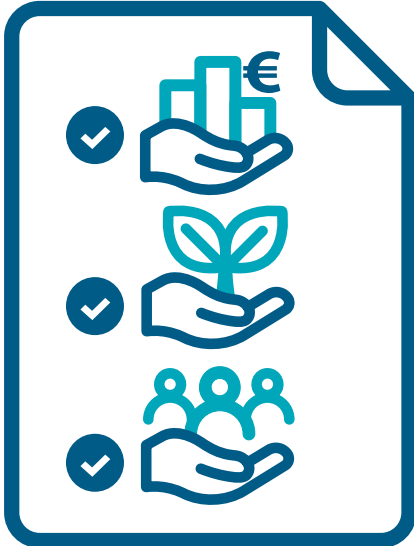
- Titre professionnel conducteur(trice) de travaux du bâtiment et du génie civil (Niveau 5)
- Titre professionnel conducteur de travaux Travaux Publics (Niveau 5)





DIRECTEUR(TRICE) DE TRAVAUX TP

Mission principale



Préparer, piloter et diriger le projet dans le respect du budget et de l'ensemble des règles relatives à la sécurité des hommes et de l'environnement (exclusivement sur les grands projets)

- ▶ Le(La) directeur(trice) de travaux propose l'organisation du projet (organigramme, planning, fonctions-clefs...)
- ▶ Il(Elle) veille à la bonne application du contrat, coordonne la rédaction des réclamations pour assurer la performance économique du projet
- ▶ Il(Elle) donne les directives aux conducteurs(trices) de travaux qui assurent l'exécution des ouvrages tant sur le plan technique que financier.
- ▶ Il(Elle) suit la réalisation du projet, assure le suivi budgétaire et en rend compte à sa direction.
- ▶ Il(Elle) anime le Comité de Direction et communiquant sur les informations-clefs.
- ▶ Il(Elle) représente l'entreprise auprès du client et gère les relations avec celui-ci.

Autres appellations

- Directeur(trice) de chantier
- Directeur(trice) de construction
- Directeur(trice) / responsable de projet



COMPÉTENCES CŒUR DE MÉTIER

Préparer l'exécution du chantier

- Identifier et sélectionner les ressources nécessaires (humaines et matérielles) à la bonne réalisation du chantier
- Anticiper la mise en œuvre des différentes phases de chantier pour veiller au respect du planning global

Faire le suivi budgétaire du projet

- Réajuster le budget en fonction des aléas du projet et/ ou de demandes particulières du client
- Animer des réunions avec les différents corps de métiers pour veiller au bon avancement du projet et au respect du budget
- Garantir la performance économique globale du projet auprès des instances de direction



DIRECTEUR(TRICE) DE TRAVAUX TP

→ SUITE  COMPÉTENCES CŒUR DE MÉTIER

Piloter l'exécution des travaux

- Fixer les objectifs aux différents corps de métiers afin d'assurer au client une livraison respectant les coûts, la qualité et les délais
- Veiller à la disponibilité des ressources : ajustement du budget, affectation des équipes, investissements en matériel, etc.
- Garantir la bonne réalisation du contrat et coordonner la rédaction des réclamations le cas échéant
- Suivre les indicateurs de performance des chantiers : contrôle budgétaire, gestion des ressources et respect des délais
- Veiller à l'application des normes contractuelles et réglementaires, notamment en matière de qualité, sécurité, hygiène et impact sur l'environnement

Manager les projets

- Suivre les indicateurs d'activité pour l'ensemble des projets sous sa responsabilité : volume d'affaires en cours, suivi de la facturation clients et fournisseurs...
- Participer aux choix d'investissements en lien avec le directeur d'agence et les services supports (études de prix, matériel, achats) : sélection des fournisseurs ou des prestataires, achats de gros matériel ou de matériaux...
- Effectuer les reportings et veiller à l'atteinte des objectifs en matière de chiffre d'affaires et de performance
- Encadrer les équipes et participer au développement des ressources humaines dans son domaine d'activité : recrutement de personnel d'encadrement, voire formation et gestion opérationnelle des ressources humaines (congrés, absences...)

Clôturer le chantier

- Livrer les chantiers au client dans le respect des coûts et des délais prévus au cahier des charges

Assurer le suivi de la relation-client pendant et après les travaux (SAV)

- Représenter l'entreprise ou son groupement auprès du client et en défendre les intérêts
- Assurer un reporting régulier au client sur l'avancée des travaux et le respect des budgets
- Garantir auprès des intervenants la bonne application des contrats et des avenants liés aux travaux, résoudre les litiges
- Superviser le service après-vente et le suivi des prestations associées le cas échéant (maintenance)



DIRECTEUR(TRICE) DE TRAVAUX TP



COMPÉTENCES TRANSVERSES

Réaliser son activité selon les normes de l'entreprise et le cadre réglementaire

- Garantir le respect de l'ensemble des règles, normes et procédures issues de la stratégie de l'entreprise dans le domaine de l'environnement, de l'hygiène et de la sécurité auprès de l'ensemble des intervenants du chantier (interne et partenaires)

Organiser son activité professionnelle

- Proposer l'organisation du chantier en interne et avec les partenaires éventuels (organigramme du projet...)
- Projeter et organiser l'activité de l'ensemble des parties prenantes sur la totalité de la durée du projet

Agir face à un aléa

- Conduire une analyse de risque pour anticiper et prévenir les aléas
- Être en capacité de gérer une situation de crise

Manager / animer une ou des équipe(s)

- Animer et favoriser la coopération entre les différentes équipes participant aux chantiers
- Favoriser la cohésion par la valorisation du travail et des résultats

Travailler en transverse avec les acteurs internes et externes

- Coordonner les équipes et les interlocuteurs externes (clients, financeurs, institutionnels...) pour une meilleure coopération
- Entretien et développer le réseau professionnel (forum, fédération...) pour représenter son entreprise et son métier

Communiquer en milieu professionnel

- Diriger les instances décisionnelles en communiquant les informations clefs
- Argumenter les décisions auprès de tous types d'interlocuteurs
- Adapter sa communication à tous types d'interlocuteurs
- Réaliser des communications publiques le cas échéant (table ronde, presse, information collective, etc.)

Utiliser le numérique

- Adapter les outils numériques au regard de la stratégie d'entreprise
- Utiliser les outils numériques de gestion de l'entreprise et du chantier
- Analyser les données issues des outils de suivi pour effectuer la gestion globale du chantier
- Comprendre et utiliser les outils du BIM le cas échéant

Contribuer à l'amélioration continue du travail

- Participer à des réseaux professionnels (clubs d'entrepreneurs, associations professionnelles...)
- Entretien des relations institutionnelles dans les instances du territoire
- Favoriser la prise d'initiative et la production d'idées à tous niveaux
- Proposer des ajustements et de nouveaux axes stratégiques et piloter la conduite du changement

Transmettre les compétences (former et tuteur)

- Proposer des axes de développement des compétences en fonction des besoins identifiés
- Evaluer les compétences de ses collaborateurs et proposer des actions de formation



DIRECTEUR(TRICE) DE TRAVAUX TP



CERTIFICATIONS

Diplômes

- Bac + 5 : Diplôme d'ingénieur ou Master 2 (spécialité BTP ou Génie Civil)

Titres

- Titre ESCT Directeur de travaux (Niveau 7)

