



Secteur des Travaux publics : Maladies professionnelles, sinistralité 2016

[En cours de rédaction]
Version pour validation technique : [Document de travail]
En cours d'examen pour validation technique : [En cours de validation]
Validé techniquement : [Validé]
Version de référence pour publication : [En vigueur]

Etude 2018-109  juin 2018

Caisse nationale de l'assurance maladie
[Direction des Risques Professionnels](#) - Mission Statistiques - PJ / NS

Ce document informe sur les maladies professionnelles nouvellement indemnisées en 2016 pour le secteur des Travaux publics, après en avoir défini le périmètre.

Des fichiers Excel contenant les données sont disponibles en pièce jointe, accessibles en cliquant sur le trombone du PDF.

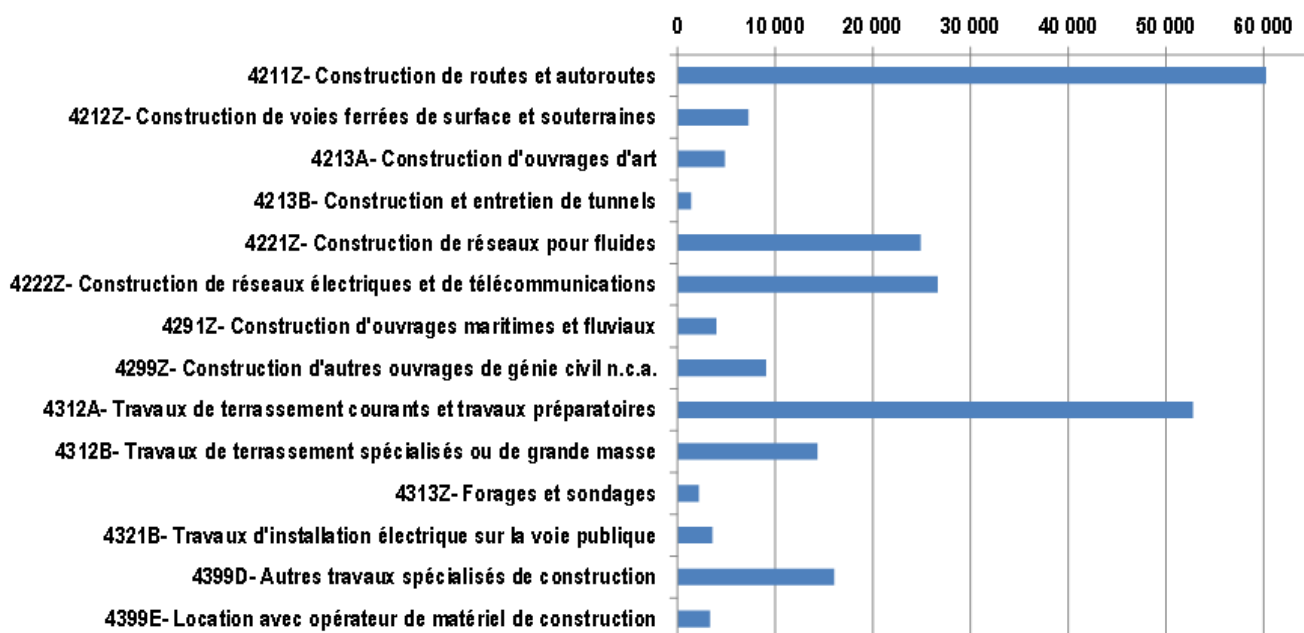
1. Périmètre des Travaux publics (TP)

Le périmètre définissant le secteur des Travaux publics est constitué de 14 codes APE (parfois appelés codes NAF), que l'on limite au CTN B. Le tableau suivant fournit les effectifs salariés (au sens du décompte de la branche AT-MP, effectué à partir des DADS), et informe sur la part des codes NAF qui relève spécifiquement de sections d'établissement du CTN B.

Tableau 1 : Effectifs salariés 2016 de chaque code NAF composant le secteur des Travaux publics

code NAF	Libellé du code NAF	Total 2016 salariés 9 CTN	% NAF dans total	CTN A	CTN B	CTN C	CTN D	CTN E	CTN F	CTN G	CTN H	CTN I	% DANS CTN B
4211Z	Construction de routes et autoroutes	61 857	0.33%	166	60 259	136	1	154	288	91	734	28	97.4%
4212Z	Construction de voies ferrées de surface et souterraines	7 858	0.04%	68	7 262	365	0	4	21	1	5	132	92.4%
4213A	Construction d'ouvrages d'art	5 494	0.03%	197	4 878	0	0	0	32	2	385	0	88.8%
4213B	Construction et entretien de tunnels	1 630	0.01%	71	1 407	152	0	0	0	0	0	0	86.3%
4221Z	Construction de réseaux pour fluides	25 435	0.14%	204	24 913	230	0	6	41	24	12	5	97.9%
4222Z	Construction de réseaux électriques et de télécommunications	28 000	0.15%	906	26 648	324	0	0	11	29	82	0	95.2%
4291Z	Construction d'ouvrages maritimes et fluviaux	4 187	0.02%	33	4 009	40	0	0	8	5	92	0	95.7%
4299Z	Construction d'autres ouvrages de génie civil n.c.a.	12 783	0.07%	15	9 088	55	7	0	39	1 883	1 649	47	71.1%
4312A	Travaux de terrassement courants et travaux préparatoires	54 443	0.29%	56	52 779	876	6	19	307	151	216	33	96.9%
4312B	Travaux de terrassement spécialisés ou de grande masse	14 762	0.08%	3	14 346	79	1	2	93	23	214	1	97.2%
4313Z	Forages et sondages	2 247	0.01%	24	2 211	2	0	0	0	7	3	0	98.4%
4321B	Travaux d'installation électrique sur la voie publique	3 629	0.02%	31	3 590	2	0	0	0	6	0	0	98.9%
4399D	Autres travaux spécialisés de construction	17 717	0.10%	109	16 063	68	0	12	441	769	67	188	90.7%
4399E	Location avec opérateur de matériel de construction	3 991	0.02%	38	3 351	432	0	0	8	153	9	0	84.0%
		244 033	1.32%	1 921	230 804	2 761	15	197	1 289	3 144	3 468	434	94.6%

Figure 1 : Représentation des 14 codes NAF constituant le secteur des Travaux publics et effectifs 2016 issus du CTN B

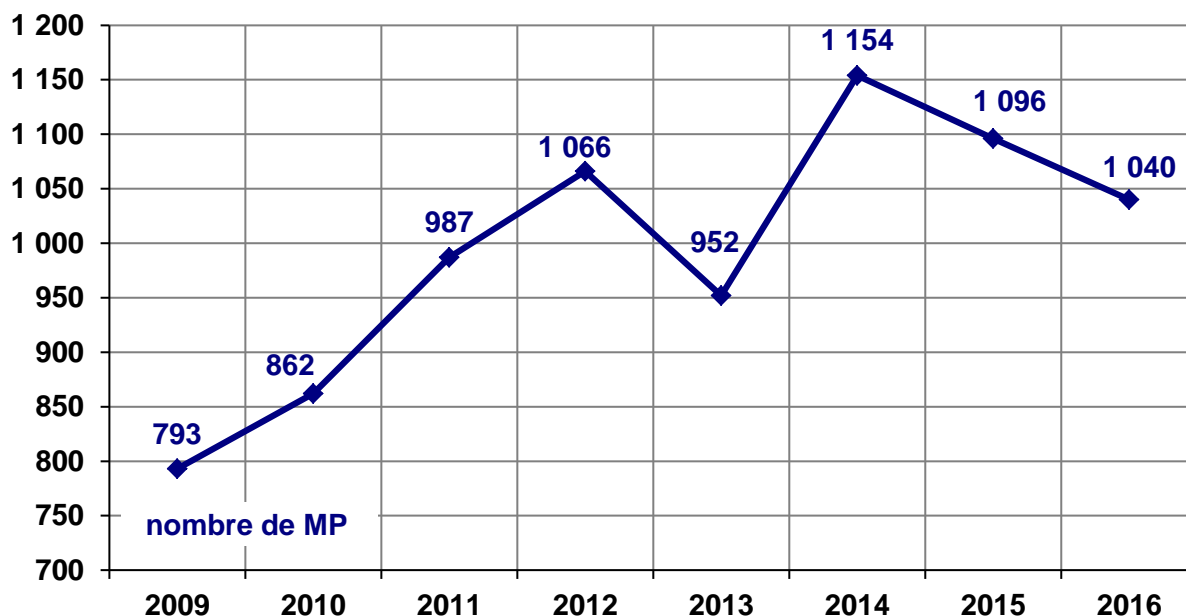


2. Généralités sur les maladies professionnelles du secteur Travaux publics

Tableau 2 : Principales statistiques liées au risque maladie professionnelle pour les années 2012 à 2016 (en italique, taux d'évolution par rapport à l'année précédente)

	2012	2013	2014	2015	2016
Nombre de MP en 1er règlement	1 066	952	1 154	1 096	1 040
	<i>8,0%</i>	<i>-10,7%</i>	<i>21,2%</i>	<i>-5,0%</i>	<i>-5,1%</i>
Nombre de nouvelles IP	592	601	598	606	501
	<i>14,1%</i>	<i>1,5%</i>	<i>-0,5%</i>	<i>1,3%</i>	<i>-17,3%</i>
<i>dont IP avec taux entre 1% et 9%</i>	341	329	320	323	282
	<i>37,5%</i>	<i>-3,5%</i>	<i>-2,7%</i>	<i>0,9%</i>	<i>-12,7%</i>
<i>dont IP avec taux supérieur ou égal à 10%</i>	251	272	278	283	219
	<i>-7,4%</i>	<i>8,4%</i>	<i>2,2%</i>	<i>1,8%</i>	<i>-22,6%</i>
Nombre de décès (survenus avant consolidation)	4	1	0	4	4
	<i>0,0%</i>	<i>-75,0%</i>	<i>-100,0%</i>	<i>-</i>	<i>0,0%</i>
Nombre de journées d'incapacité temporaire (jours perdus)	219 594	212 887	243 004	245 885	245 224
	<i>7,5%</i>	<i>-3,1%</i>	<i>14,1%</i>	<i>1,2%</i>	<i>-0,3%</i>

Figure 2 : Evolution du nombre de maladies professionnelles sur la période 2009-2016 (8 ans)



3. Grands groupements de maladies professionnelles pour le secteur TP

Tableau 3 : Dénombrement des maladies professionnelles par grands groupements pour les années 2012 à 2016

	2012	2013	2014	2015	2016
Troubles musculo-squelettiques (TMS) (057A, 069A, 079A, 097A, 098A)	972	858	1 042	976	929
Amiante (toutes pathologies) (030A et 030B)	29	28	17	31	31
- dont : Cancers liés à l'amiante y compris mésothéliomes	12	10	2	13	17
Autres tableaux fortement représentés hors cancers* (dans les TP, surdités principalement)	51	46	62	60	54
Cancers hors amiante	5	3	7	11	5
Autres tableaux de MP	6	10	12	6	17
MP hors tableaux (y compris cancers)	3	7	14	12	4
Total MP	1 066	952	1 154	1 096	1 040

* Tableaux 042A (surdité), 025A, 065A, 066A et 076A

(Voir détail Tableau 4, page 7)

Figure 3 : Evolution des principaux groupes de maladies professionnelles sur la période 2012-2016

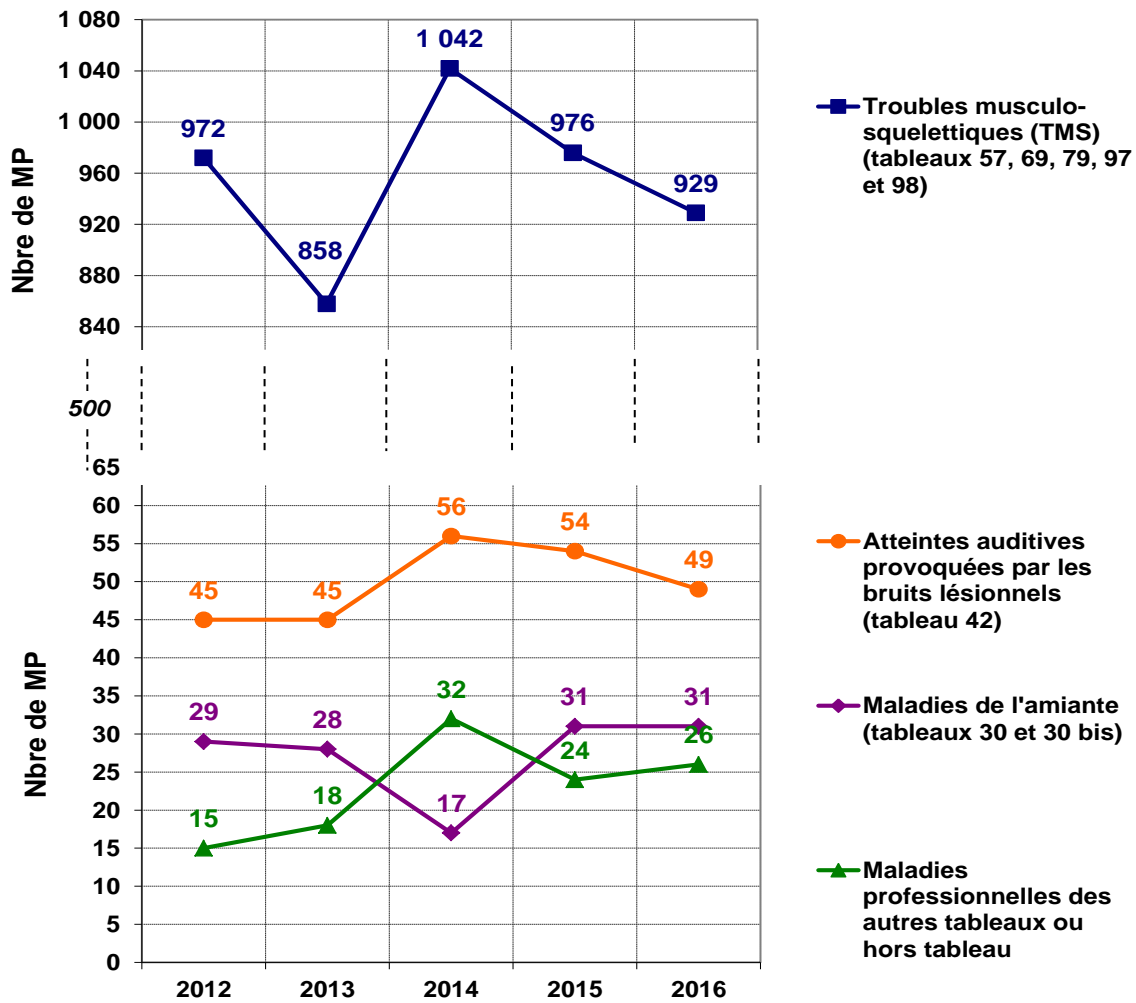
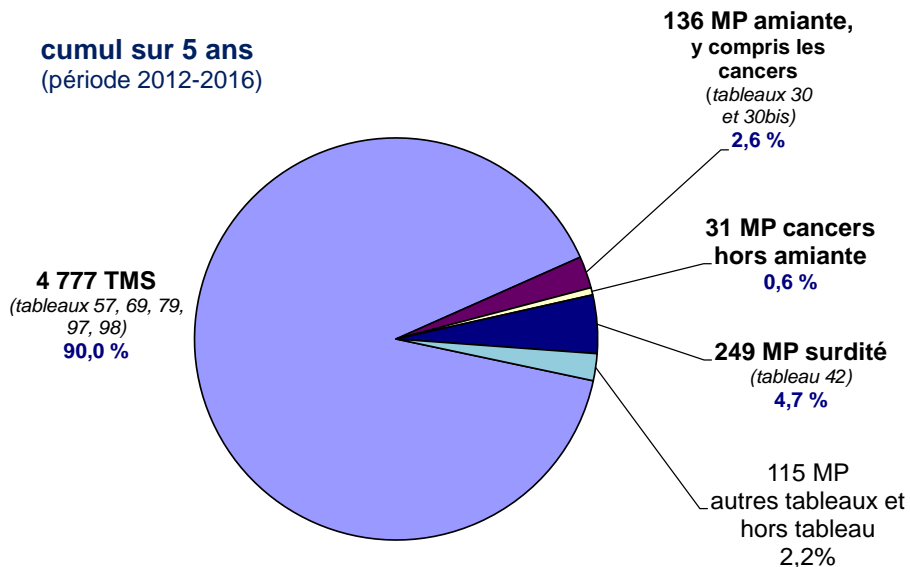



Figure 4 : Répartition des MP avec 1^{er} règlement sur la période 2012-2016 par regroupement de MP



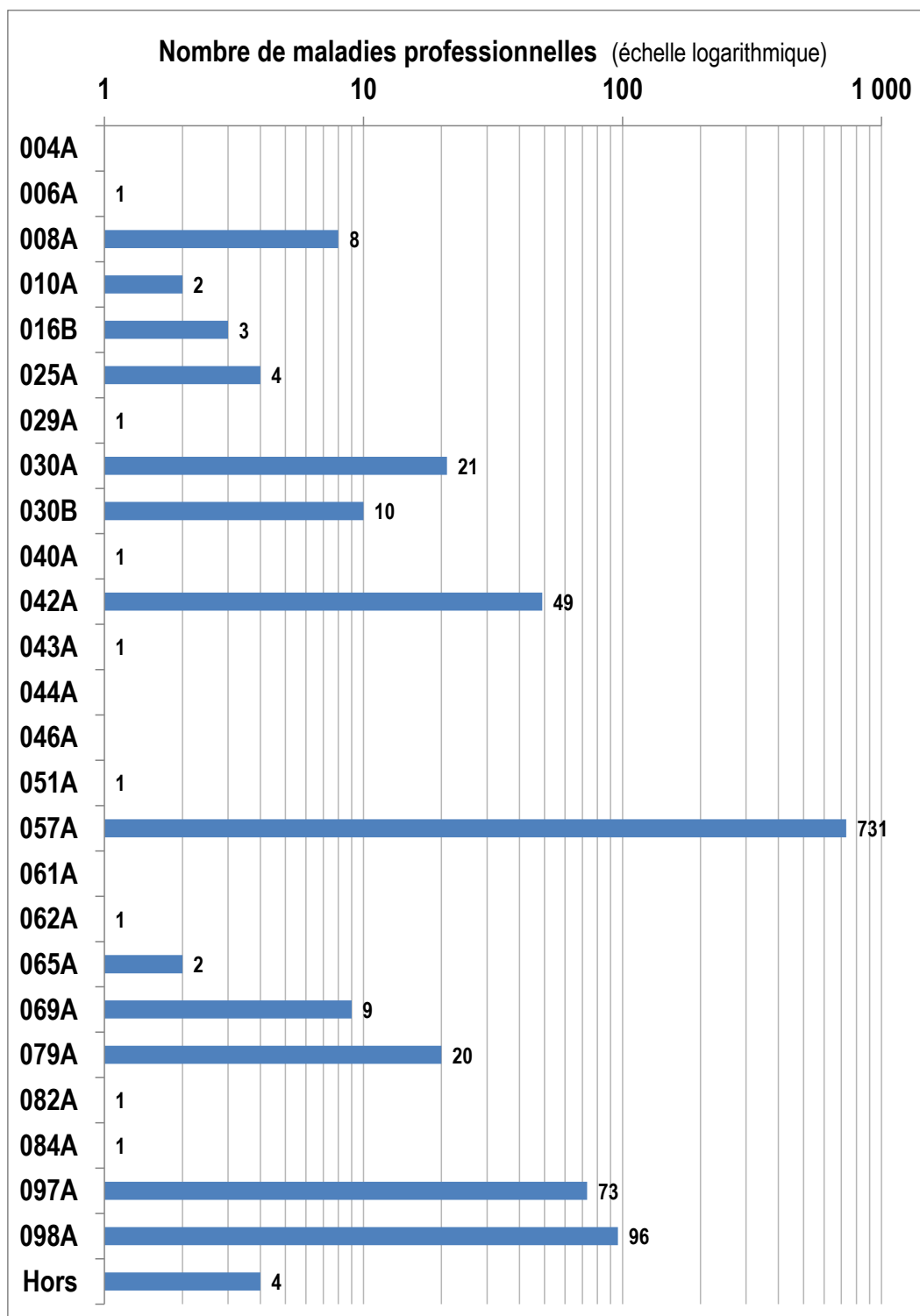
 l'Assurance Maladie RISQUES PROFESSIONNELS CNAM / DRP	Secteur des Travaux publics : Maladies professionnelles, sinistralité 2016	2018-109
		Page 6 / 16
		2018-06-15

4. Détails par tableaux de maladies professionnelles pour le secteur TP

Tableau 4 : Maladies professionnelles 2016 selon les tableaux de MP concernés, pour le secteur TP – classement par nombre de MP décroissant

Tableau de MP	Libellé tableau de MP	% en nb MP	Nbre MP	IP	dont IP<10%	dont IP>= 10%	décès	Jours d'IJ
057A	Affections périarticulaires provoquées par certains gestes et postures de travail	70%	731	299	197	102		160 958
098A	Affections chroniques du rachis lombaire provoquées par la manutentions manuelles de charges lourdes	9%	96	59	36	23		37 272
097A	Affections chroniques du rachis lombaire provoquées par des vibrations de basses et moyennes fréquences transmises par le corps entier	7%	73	44	21	23		28 294
042A	Atteinte auditive provoquée par les bruits lésionnels	5%	49	49	2	47		4
030A	Affections professionnelles consécutives à l'inhalation de poussières d'amiante	2%	21	20	9	11	1	1 114
079A	Lésions chroniques du ménisque	2%	20	9	9			4 727
030B	Cancer broncho-pulmonaire provoqué par l'inhalation de poussières d'amiante	1%	10	6		6	2	1 194
069A	Affections provoquées par les vibrations et chocs transmis par certaines machines-outils, outils et objets et par les chocs itératifs du talon de la main sur des éléments fixes	1%	9	3	2	1		3 796
008A	Affections causées par le ciment (alumino-silicates de calcium)	1%	8	2	2			1 790
025A	Affections consécutives à l'inhalation de poussières minérales renfermant de la silice cristalline (quartz, cristobalite, tridymite), des silicates cristallins (kaolin, talc), du graphite ou de la houille	0%	4	4	1	3		705
016B	Affections cancéreuses provoquées par les goudrons de houille, les huiles de houille, les brais de houille et les suies de combustion du charbon	0%	3	2		2		723
010A	Ulcérations et dermites provoquées par l'acide chromique, les chromates et bichromates alcalins, le chromate de zinc et le sulfate de chrome	0%	2					600
065A	Lésions eczématiformes de mécanisme allergique	0%	2					264
006A	Affections provoquées par les rayonnements ionisants	0%	1				1	345
029A	Lésions provoquées par des travaux effectués dans des milieux où la pression est supérieure à la pression atmosphérique	0%	1					308
040A	Maladies dues aux bacilles tuberculeux et à certaines mycobactéries atypiques	0%	1					81
043A	Affections provoquées par l'aldéhyde formique et ses polymères	0%	1					275
051A	Maladies professionnelles provoquées par les résines époxydiques et leurs constituants	0%	1					80
062A	Affections professionnelles provoquées par les isocyanates organiques	0%	1					67
082A	Affections provoquées par le méthacrylate de méthyle	0%	1					76
084A	Affections engendrés par les solvants organiques liquides à usage professionnel :	0%	1	1	1			366
004A	Hémopathies provoquées par le benzène et tous les produits en renfermant	0%						366
044A	Affections consécutives à l'inhalation de poussières minérales ou de fumées, contenant des particules de fer ou d'oxydes de fer	0%						31
046A	Mycoses cutanées	0%						100
061A	Maladies professionnelles provoquées par le cadmium et ses composés	0%						123
Hors	Hors tableau (alinéa 4)	0%	4	3	2	1		1 565

Figure 5 : Nombre de maladies professionnelles 2016 par tableau de MP, pour le secteur TP

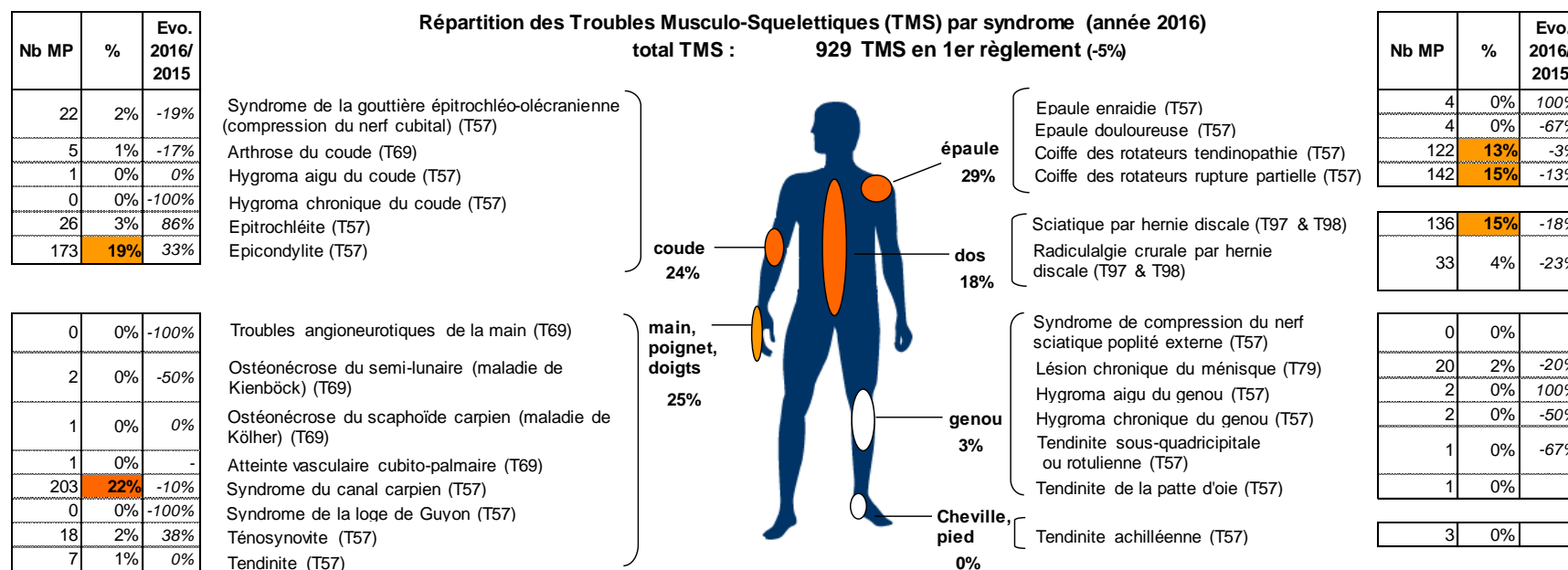


Les données ici présentées globalement sur l'ensemble du secteur « Travaux publics » ont fait l'objet d'une ventilation **par code NAF** (note 2018-045), venant préciser les secteurs d'activité majoritairement concernés par chacun des tableau MP, au sein des Travaux publics. A noter que ce relevé de sinistralité (en nombre de MP, nombre d'IP et nombre de jours d'IJ) est repris pour mémoire **en annexe** de ce document.

5. Précisions sur les troubles musculo-squelettiques (TMS) dans les TP

Figure 5 : Répartition des TMS par syndrome, année 2016

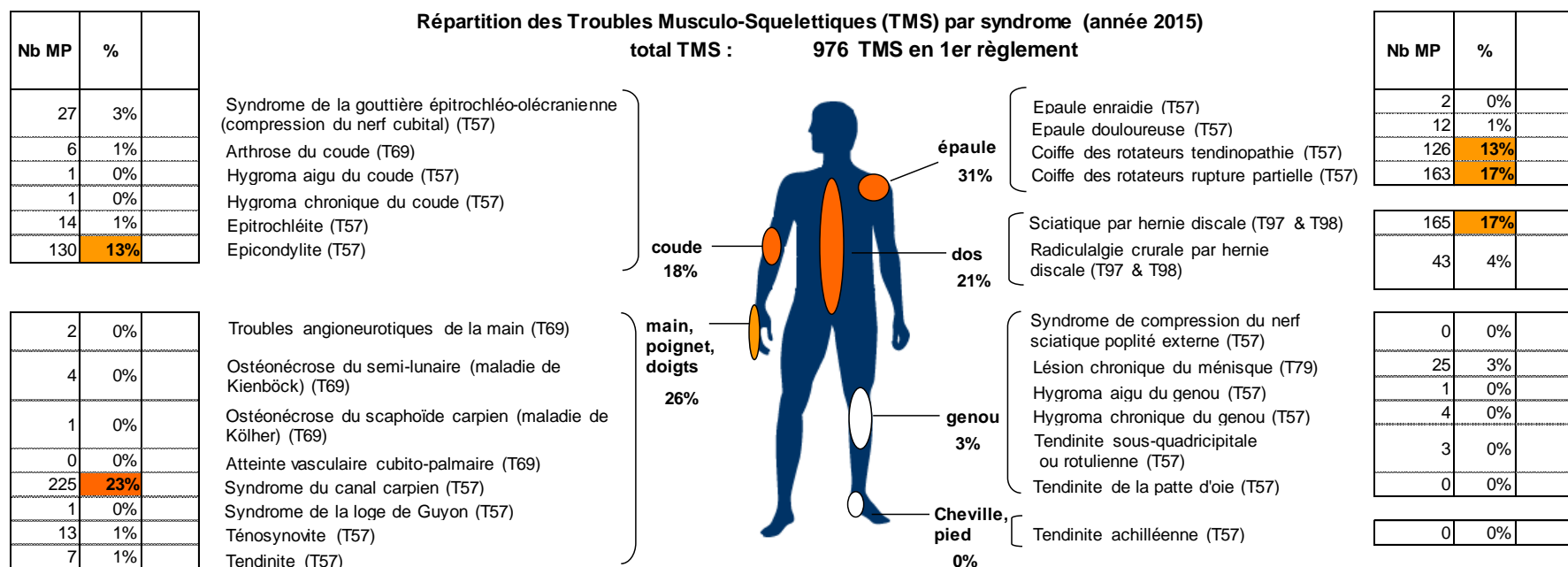
CTN B : Industries du bâtiment et des travaux publics
 Total sur les 14 codes NAF constituant les "Travaux publics"



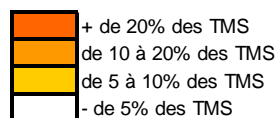
Donn  es nationales AT/MP issues des bases annuelles SGETAPR sur les 9 Comit  s techniques nationaux, hors bureaux, si  ges sociaux, comptes sp  ciaux et autres cat  gories professionnelles particuli  res (sauf pour le total : 9 CTN + comptes sp  ciaux et cat  gories particuli  res)

Figure 6 : Répartition des TMS par syndrome, année 2015

CTN B : Industries du bâtiment et des travaux publics
 Total sur les 14 codes NAF constituant les "Travaux publics"



Association de plusieurs syndromes des tableaux :
 0 TMS en 1er règlement en 2016



Données nationales AT/MP issues des bases annuelles SGETAPR sur les 9 Comités techniques nationaux, hors bureaux, sièges sociaux, comptes spéciaux et autres catégories professionnelles particulières (sauf pour le total : 9 CTN + comptes spéciaux et catégories particulières)

ANNEXES

1) Relevés de sinistralité MP 2016 pour le secteur TP

rappels des relevés produits dans la note 2018-045

2) Fiche de sinistralité MP 2016 pour le secteur TP :

*informations sur les victimes (âge, sexe, profession, durée d'exposition)
et sur les tableaux MP concernés*

A. TABLEAUX DE MALADIES PROFESSIONNELLES CONCERNEES EN 2016

Tableau de MP	Libellé tableau de MP
004A	Hémopathies provoquées par le benzène et tous les produits en renfermant
006A	Affections provoquées par les rayonnements ionisants
008A	Affections causées par le ciment (alumino-silicates de calcium)
010A	Ulcérations et dermites provoquées par l'acide chromique, les chromates et bichromates alcalins, le chromate de zinc et le sulfate de chrome
016B	Affections cancéreuses provoquées par les goudrons de houille, les huiles de houille, les brais de houille et les suies de combustion du charbon
025A	Affections consécutives à l'inhalation de poussières minérales renfermant de la silice cristalline (quartz, cristobalite, tridymite), des silicates cristallins (kaolin, talc), du graphite ou de la houille
029A	Lésions provoquées par des travaux effectués dans des milieux où la pression est supérieure à la pression atmosphérique
030A	Affections professionnelles consécutives à l'inhalation de poussières d'amiante
030B	Cancer broncho-pulmonaire provoqué par l'inhalation de poussières d'amiante
040A	Maladies dues aux bacilles tuberculeux et à certaines mycobactéries atypiques
042A	Atteinte auditive provoquée par les bruits lésionnels
043A	Affections provoquées par l'aldéhyde formique et ses polymères
044A	Affections consécutives à l'inhalation de poussières minérales ou de fumées, contenant des particules de fer ou d'oxydes de fer
046A	Mycoses cutanées
051A	Maladies professionnelles provoquées par les résines époxydiques et leurs constituants
057A	Affections périarticulaires provoquées par certains gestes et postures de travail
061A	Maladies professionnelles provoquées par le cadmium et ses composés
062A	Affections professionnelles provoquées par les isocyanates organiques
065A	Lésions eczématiformes de mécanisme allergique
069A	Affections provoquées par les vibrations et chocs transmis par certaines machines-outils, outils et objets et par les chocs itératifs du talon de la main sur des éléments fixes
079A	Lésions chroniques du ménisque
082A	Affections provoquées par le méthacrylate de méthyle
084A	Affections engendrés par les solvants organiques liquides à usage professionnel :
097A	Affections chroniques du rachis lombaire provoquées par des vibrations de basses et moyennes fréquences transmises par le corps entier
098A	Affections chroniques du rachis lombaire provoquées par la manutentions manuelles de charges lourdes
Hors	Hors tableau

B. MP 2016 (NOMBRES DE MP EN « PREMIER REGLEMENT »)

#MP 2016	4211Z	4212Z	4213A	4213B	4221Z	4222Z	4291Z	4299Z	4312A	4312B	4313Z	4321B	4399D	4399E	Total
n° tableau	Construction de routes et autoroutes	Construction de voies ferrées de surface et souterraines	Construction d'ouvrages d'art	Construction et entretien de tunnels	Construction de réseaux pour fluides	Construction de réseaux électriques et de télécommunications	Construction d'ouvrages maritimes et fluviaux	Construction d'autres ouvrages de génie civil n.c.a.	Travaux de terrassement courants et travaux préparatoires	Travaux de terrassement spécialisés ou de grande masse	Forages et sondages	Travaux d'installation électrique sur la voie publique	Autres travaux spécialisés de construction	Location avec opérateur de matériel de construction	
004A	0														0
006A											1				1
008A	4			0	1			1	2				0		8
010A					1				1						2
016B	3								0						3
025A	1		0		1	2									4
029A							1								1
030A	8				4			2	2	2			3		21
030B	3				1	1			2	2	1				10
040A								1							1
042A	15		2	1	9	8		2	6	3			2	1	49
043A					1										1
044A					0										0
046A								0							0
051A	1														1
057A	199	18	22	2	92	104	0	31	139	36	8	14	60	6	731
061A							0								0
062A								1							1
065A	0								1				1		2
069A	1				1	4		1	2				0		9
079A	6				2	3	1	1	2	2		0	3		20
082A	1														1
084A									1						1
097A	26	1			14	3		1	19	3	2	1	0	3	73
098A	33	3	3		12	10	1	3	21	2	2	0	6	0	96
Hors	0				1	1			2	0					4
Total	301	22	27	3	140	136	3	44	200	50	14	15	75	10	1 040
TMS	265	22	25	2	121	124	2	37	183	43	12	15	69	9	929
	88%	100%	93%	67%	86%	91%	67%	84%	92%	86%	86%	100%	92%	90%	89%
Salariés	60 259	7 262	4 878	1 407	24 913	26 648	4 009	9 088	52 779	14 346	2 211	3 590	16 063	3 351	230 804
IF TMS	4.4	3.0	5.1	1.4	4.9	4.7	0.5	4.1	3.5	3.0	5.4	4.2	4.3	2.7	4.0

C. INCAPACITE TEMPORAIRE 2016 (NOMBRES DE JOURS IJ)

IJ MP 2016	4211Z	4212Z	4213A	4213B	4221Z	4222Z	4291Z	4299Z	4312A	4312B	4313Z	4321B	4399D	4399E	Total
n° tableau	Construction de routes et autoroutes	Construction de voies ferrées de surface et souterraines	Construction d'ouvrages d'art	Construction et entretien de tunnels	Construction de réseaux pour fluides	Construction de réseaux électriques et de télécommunications	Construction d'ouvrages maritimes et fluviaux	Construction d'autres ouvrages de génie civil n.c.a.	Travaux de terrassement courants et travaux préparatoires	Travaux de terrassement spécialisés ou de grande masse	Forages et sondages	Travaux d'installation électrique sur la voie publique	Autres travaux spécialisés de construction	Location avec opérateur de matériel de construction	
004A	366														366
006A											345				345
008A	736			0	372			293	368				21		1 790
010A					366				234						600
016B	366								357						723
025A	339		0		366	0									705
029A							308								308
030A	1 114				0			0	0	0			0		1 114
030B	0				0	187			732	275	0				1 194
040A								81							81
042A	0		0	0	0	0		0	4	0			0	0	4
043A					275										275
044A					31										31
046A								100							100
051A	80														80
057A	44 605	2 585	3 585	683	22 463	22 835	455	5 015	30 148	9 704	790	3 128	13 859	1 103	160 958
061A							123								123
062A								67							67
065A	104								130				30		264
069A	794				337	1 235		114	950				366		3 796
079A	1 797				453	413	54	235	823	422		366	164		4 727
082A	76														76
084A									366						366
097A	10 266	366			5 237	784		387	8 680	1 618	363	0	227	366	28 294
098A	15 130	803	1 038		6 440	2 180	366	735	7 107	1 455	46	0	1 972	0	37 272
Hors	0				341	298			680	246					1 565
Total	75 773	3 754	4 623	683	36 681	27 932	1 306	7 027	50 579	13 720	1 544	3 494	16 639	1 469	245 224
57-69-79-97-98	72 592	3 754	4 623	683	34 930	27 447	875	6 486	47 708	13 199	1 199	3 494	16 588	1 469	235 047
%TMS	96%	100%	100%	100%	95%	98%	67%	92%	94%	96%	78%	100%	100%	100%	96%

D. INCAPACITE PERMANENTE 2016 (NOMBRES D'IP NOTIFIEES)

IP MP2016	4211Z	4212Z	4213A	4213B	4221Z	4222Z	4291Z	4299Z	4312A	4312B	4313Z	4321B	4399D	4399E	Total
n° tableau	Construction de routes et autoroutes	Construction de voies ferrées de surface et souterraines	Construction d'ouvrages d'art	Construction et entretien de tunnels	Construction de réseaux pour fluides	Construction de réseaux électriques et de télécommunications	Construction d'ouvrages maritimes et fluviaux	Construction d'autres ouvrages de génie civil n.c.a.	Travaux de terrassement courants et travaux préparatoires	Travaux de terrassement spécialisés ou de grande masse	Forages et sondages	Travaux d'installation électrique sur la voie publique	Autres travaux spécialisés de construction	Location avec opérateur de matériel de construction	
004A	0														0
006A											0				0
008A	0			1	0			0	1				0		2
010A					0				0						0
016B	2								0						2
025A	1		1		0	2									4
029A							0								0
030A	6				4			2	2	2			4		20
030B	3				1	0			1	0	1				6
040A								0							0
042A	15		2	1	9	8		2	6	3			2	1	49
043A					0										0
044A					0										0
046A								0							0
051A	0														0
057A	81	6	4	3	45	45	1	11	56	19	3	2	22	1	299
061A							0								0
062A								0							0
065A	0								0				0		0
069A	1				0	1		0	0				1		3
079A	3				2	1	0	1	1	0		0	1		9
082A	0														0
084A									1						1
097A	17	0			7	1		1	13	2	0	1	0	2	44
098A	17	5	4		8	5	1	2	12	0	1	1	2	1	59
Hors	1				1	0			1	0					3
Total	147	11	11	5	77	63	2	19	94	26	5	4	32	5	501
57-69- 79-97- 98	119	11	8	3	62	53	2	15	82	21	4	4	26	4	414
%TMS	81%	100%	73%	60%	81%	84%	100%	79%	87%	81%	80%	100%	81%	80%	83%

E. FICHE DE SINISTRALITE MP 2016 POUR LE SECTEUR DES TP

CTN B : Industries du bâtiment et des travaux publics MALADIES PROFESSIONNELLES ANNEE 2016											
Regroupement de codes NAF					TRAVAUX PUBLICS						
Nombre de salariés										230 804	
Nombre de maladies avec 1er règlement										1 040	
Nombre de nouvelles incapacités permanentes (taux compris entre 1% et 100%) <i>(dont IP < 10% : 282 ; dont IP de 10% et plus : 219)</i>										501	
Nombre de décès										4	
Nombre de journées perdues par incapacité temporaire										245 224	
		Nombre de MP avec 1er régl.	Nombre de nouvelles IP	Nombre de décès	Nombre de journées perdues			Nombre de MP avec 1er régl.	Nombre de nouvelles IP	Nombre de décès	Nombre de journées perdues
REPARTITION SUIVANT L'AGE DE LA VICTIME						REPARTITION SELON LA PROFESSION					
1	Non précisé	0	0	0	0	1	Agriculteurs	0	0	0	12
2	Moins de 20 ans	0	0	0	0	2	Artisans	634	293	3	143 915
3	de 20 à 24 ans	8	0	0	583	3	Conducteurs	268	135	1	68 294
4	de 25 à 29 ans	29	9	0	6 095	4	Dirigeants	1	2	0	416
5	de 30 à 34 ans	56	15	0	14 200	5	Employés	2	0	0	51
6	de 35 à 39 ans	111	32	0	24 951	6	Employés non qualifiés	98	53	0	25 975
7	de 40 à 49 ans	305	129	0	77 153	7	Personnels de service	1	0	0	5
8	de 50 à 59 ans	458	252	1	113 417	8	Professions intermédiaires	35	18	0	6 311
9	de 60 à 64 ans	48	39	2	8 206	9	Spécialistes des sciences	1	0	0	66
10	65 ans et plus	25	25	1	619	10	Professions militaires	0	0	0	0
						11	Non précisé	0	0	0	179
REPARTITION SUIVANT LE SEXE DE LA VICTIME						REPARTITION SUIVANT LA DUREE D'EXPOSITION					
1	Masculin	1 037	501	4	244 760	1	Non précisé	58	27	0	14 158
2	Féminin	3	0	0	464	2	Moins de 6 mois	5	2	0	1 422
						3	De 6 mois à un an	6	1	0	2 239
						4	De 1 an à moins de 5 ans	122	63	0	33 514
						5	De 5 an à moins de 10 ans	185	71	0	42 523
						6	Plus de 10 ans	664	337	4	151 368
REPARTITION PAR MP											
N°	Libellé					N°	Libellé				
001A	plomb	0	0	0	0	047A	Bois	0	0	0	0
002A	mercure	0	0	0	0	049A	amines aliphatiques et alicycliques	0	0	0	0
003A	tétrachloréthane	0	0	0	0	049B	affections respiratoires	0	0	0	0
004A	benzène	0	0	0	366	050A	Phénylhydrazine	0	0	0	0
004B	affections/benzène toluène	0	0	0	0	051A	résines époxydiques	1	0	0	80
005A	phosphore	0	0	0	0	052A	chlorure de vinyle monomère	0	0	0	0
006A	rayonnements ionisants	1	0	1	345	053A	Affections dues aux rickettsies	0	0	0	0
007A	Tétanos	0	0	0	0	054A	Poliomyélites	0	0	0	0
008A	ciments	8	2	0	1 790	055A	amibes	0	0	0	0
009A	dérivés des hydrocarbures	0	0	0	0	056A	Rage	0	0	0	0
010A	dermites par acide chromiques	2	0	0	600	057A	Affections périarticulaires	731	299	0	160 958
010B	acide chromique	0	0	0	0	058A	Affections/W à Hte température	0	0	0	0
010T	cancer chromique	0	0	0	0	059A	Intoxications/hexane	0	0	0	0
011A	Intoxication / tétrachlorure de carbone	0	0	0	0	061A	cadmium et ses composés	0	0	0	123
012A	dérivés hydrocarbures aliphatiques	0	0	0	0	061B	Cancer broncho-pulm / cadmium	0	0	0	0
013A	hydrocarbures benzéniques	0	0	0	0	062A	isocyanates organiques	1	0	0	67
014A	dérivés phénol/pentachlorophénol	0	0	0	0	063A	Aff.enzymes	0	0	0	0
015A	Aff/amines aromatiques/sels/dérivés	0	0	0	0	064A	Intoxication par CO	0	0	0	0
015B	allergique/amines hydroxylés	0	0	0	0	065A	eczéma allergique	2	0	0	264
015T	lésions de la vessie	0	0	0	0	066A	Aff. Respi./ allergie	0	0	0	0
016A	goudrons houille	3	2	0	723	066B	Pneumopathies d'hypersensibilité	0	0	0	0
016B	cancers/les goudrons, huile de houille	0	0	0	0	067A	Lésions Chlorure de potassium	0	0	0	0
018A	Charbon	0	0	0	0	068A	Tularémie	0	0	0	0
019A	Spirochétoses	0	0	0	0	069A	vibrations et chocs/machine	9	3	0	3 796
020A	arsenic	0	0	0	0	070A	cobalt	0	0	0	0
020B	Cancer/arsenic	0	0	0	0	070B	Affec. respi.carbures métalliques	0	0	0	0
020T	Cancers/pyrites	0	0	0	0	070T	Affec. cancé. carbures métalliques	0	0	0	0
021A	l'hydrogène arsénié	0	0	0	0	071A	aff.oculaire/rayonnement thermique	0	0	0	0
022A	Sulfocarbone	0	0	0	0	071B	Affections cancéreuses	0	0	0	0
023A	Nystagmus	0	0	0	0	072A	dérivés du nitrol et du glycérol	0	0	0	0
024A	Brucelloses	0	0	0	0	073A	antimoine et ses dérivés	0	0	0	0
025A	Pneumoconioses/silice	4	4	0	705	074A	furfural et l'alcool furfurylique	0	0	0	0
026A	bromure de méthyle	0	0	0	0	075A	sélénium et dérivés	0	0	0	0
027A	chlorure de méthyle	0	0	0	0	076A	maladies nosocomiales	0	0	0	0
028A	Ankylostomose	0	0	0	0	077A	Périonyxis et onyxis	0	0	0	0
029A	Lésions/travaux où pression>pression at	1	0	0	308	078A	chlorure de sodium dans les mines de sel	0	0	0	0
030A	Aff/amiante	21	20	1	1 114	079A	Lésions chr. du ménisque	20	9	0	4 727
030B	Cancer broncho-pulm./amiante	10	6	2	1 194	080A	Kératoconjunctivites virales	0	0	0	0
031A	MP/aminoglycosides	0	0	0	0	081A	Aff.malignes/bis(chlorométhyle)éther	0	0	0	0
032A	fluor/l'acide fluorhydrique	0	0	0	0	082A	Aff.le méthacrylate de méthyle	1	0	0	76
033A	béryllium	0	0	0	0	083A	Lésions/travaux où pression>pression atmos.	0	0	0	0
034A	phosphates, pyrophosphates etc	0	0	0	0	084A	Aff.solvants orga.liquides	1	1	0	366
036A	huiles et graisse animale ou de synthèse	0	0	0	0	085A	N-méthyl N-nitro N...	0	0	0	0
036B	cancers peau/dérivé du pétrole	0	0	0	0	086A	Pasteurelloses	0	0	0	0
037A	Aff.cutanées/oxydes et nickel	0	0	0	0	087A	Ornithose-Psittacose	0	0	0	0
037B	Aff.respi./oxydes et nickel	0	0	0	0	088A	Rouget du porc	0	0	0	0
037T	Aff.cancéreuses./oxydes et nickel	0	0	0	0	089A	halothane	0	0	0	0
038A	chlorpromazine	0	0	0	0	090A	Aff.respi.inhalation textile végétal	0	0	0	0
039A	bioxyde de manganèse	0	0	0	0	091A	BPCO du mineur de charbon	0	0	0	0
040A	bacille tuberculeux	1	0	0	81	092A	strepococcus suis	0	0	0	0
041A	pénicillines et céphalosporines	0	0	0	0	093A	lés.de l'œil par particules ds puit de mine	0	0	0	0
042A	Surdité	49	49	0	4	094A	BPCO du mineur de fer	0	0	0	0
043A	Aff/aldéhyde et ses polymères	1	0	0	275	095A	Aff.allergique/latex	0	0	0	0
043B	Aff. cancéreuses /aldéhyde formique	0	0	0	0	096A	hantavirus	0	0	0	0
044A	aff/ inhalation d'oxyde de fer	0	0	0	31	097A	Aff. Rachis lombaire/vibrations	73	44	0	28 294
044B	cancers/inhalation d'oxyde de fer	0	0	0	0	098A	Aff. Rachis lombaire/manutention charges lour	96	59	0	37 272
045A	Hépatites virales	0	0	0	0	Autres	Ainéa 4	4	3	0	1 565
046A	Mycoses cutanées	0	0	0	100						